



精品厚磚

#產地：義大利 / 印度

#高止滑效果

#室內地板、戶外地坪、砂石、草坪
泳池池畔、人行道、車道

呈現天然石材細膩、原始的面
貌變化，粗糙觸感體現石材的粗
獷奔放，不僅提升止滑度，還兼
具時尚美感。

元禧有限公司

誠摯歡迎您至元禧磁磚參觀選購
相關問題與需求，也歡迎與我們聯絡



@190nwmaz



NC Taupe

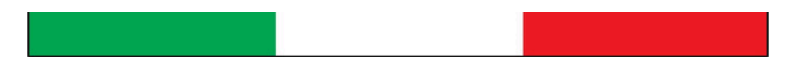


NC Beige



NC White

MADE IN ITALY



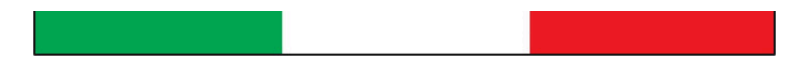
60x120 厚度2cm

洞石系列





MADE IN ITALY



40x120 厚度2cm

木紋系列



ED White



ED Taupe



ED Honey



ED Brown



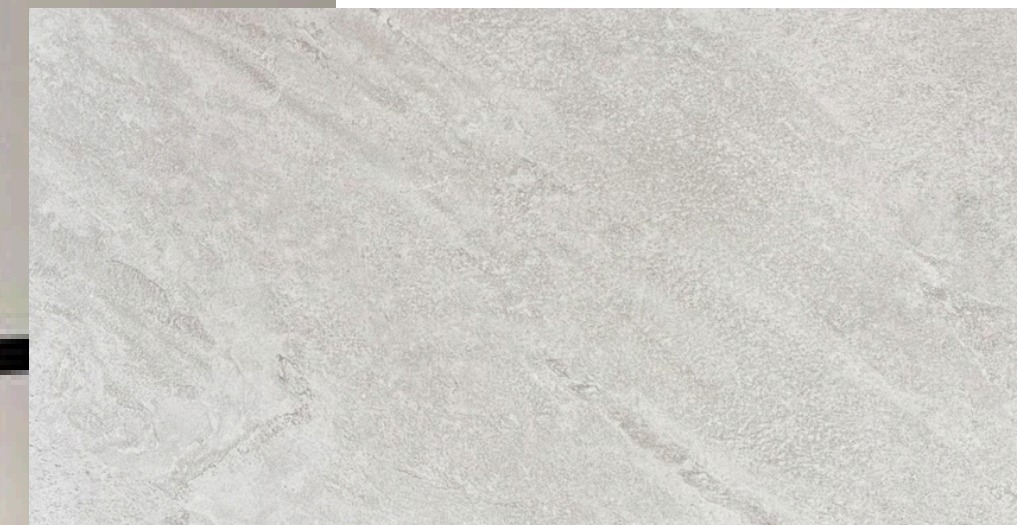


MADE IN ITALY

石紋系列

60x60 / 60x120

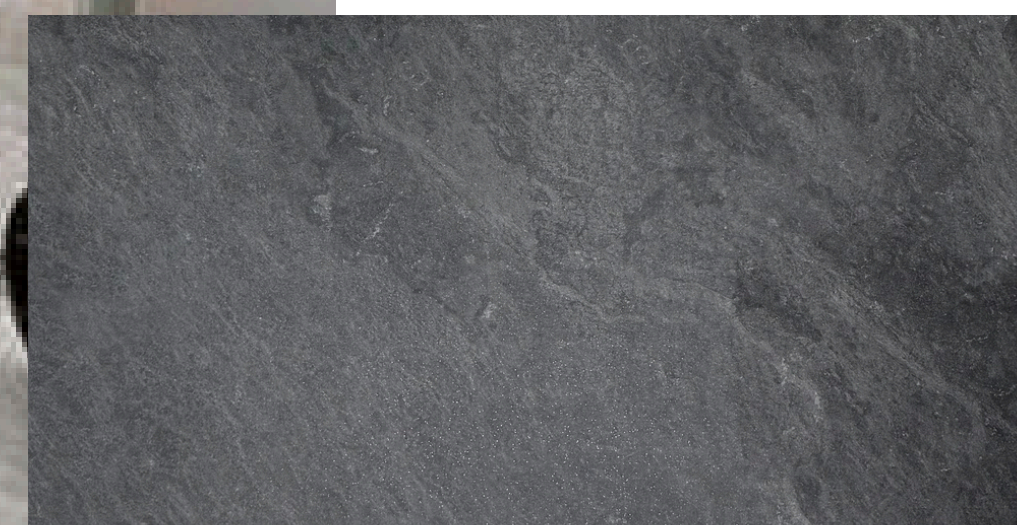
厚度2cm



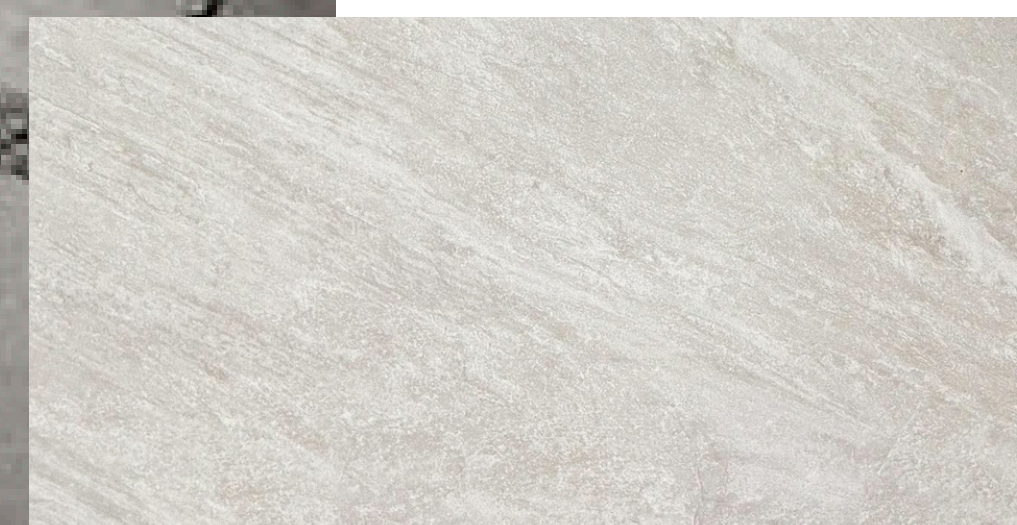
RE White



RE Grey



RE Black



RE Almond

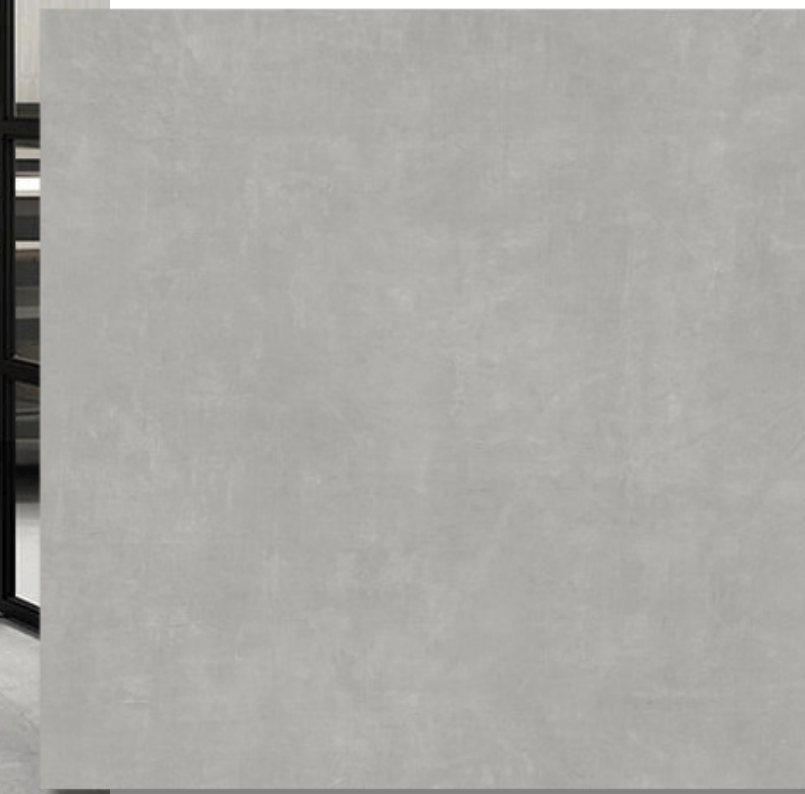


水泥系列

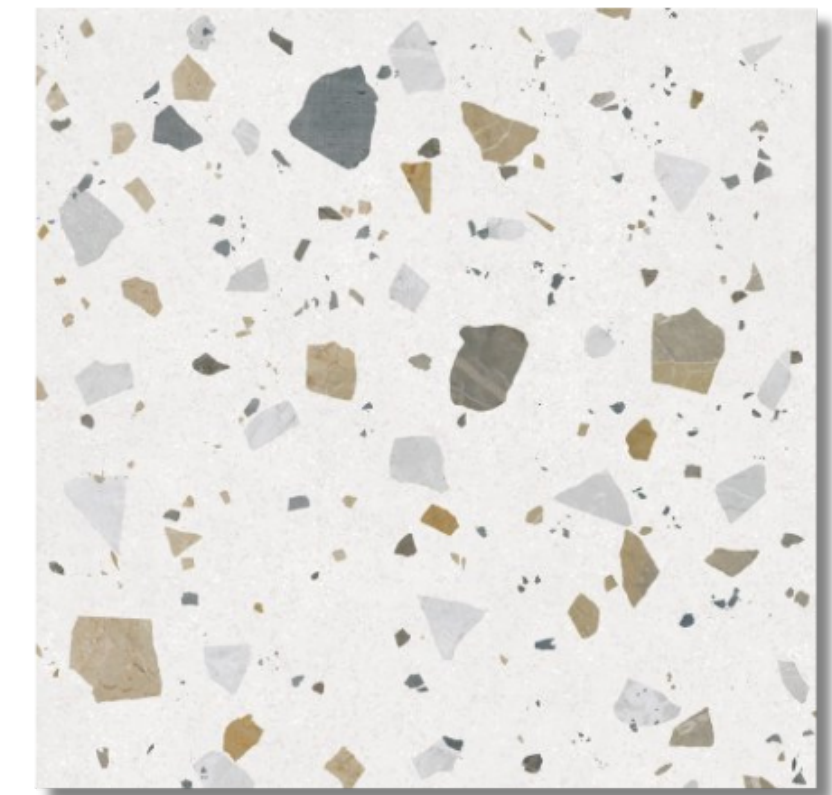
MADE IN ITALY



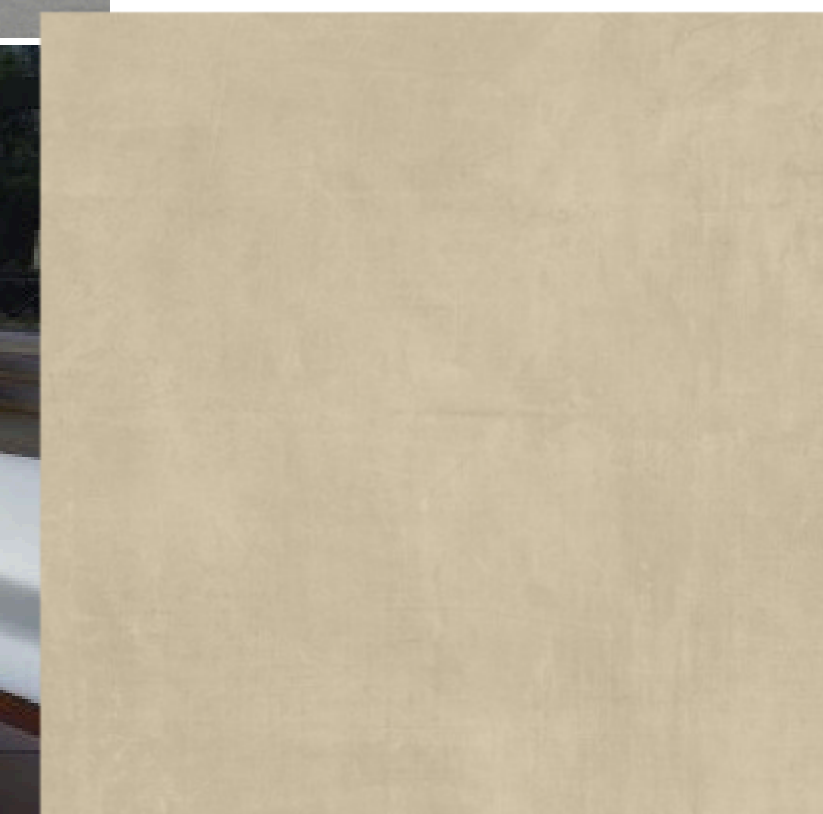
80x80 厚度2cm



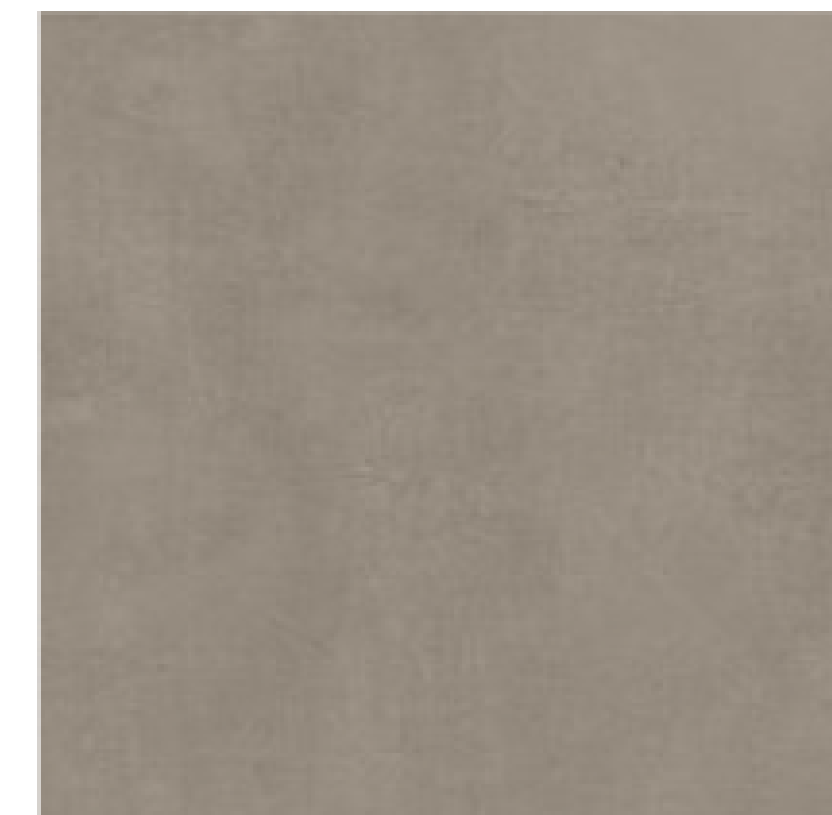
CF CONCRETE



CF LIGHT



CF SAND



CF MUD



MADE IN ITALY



石紋系列

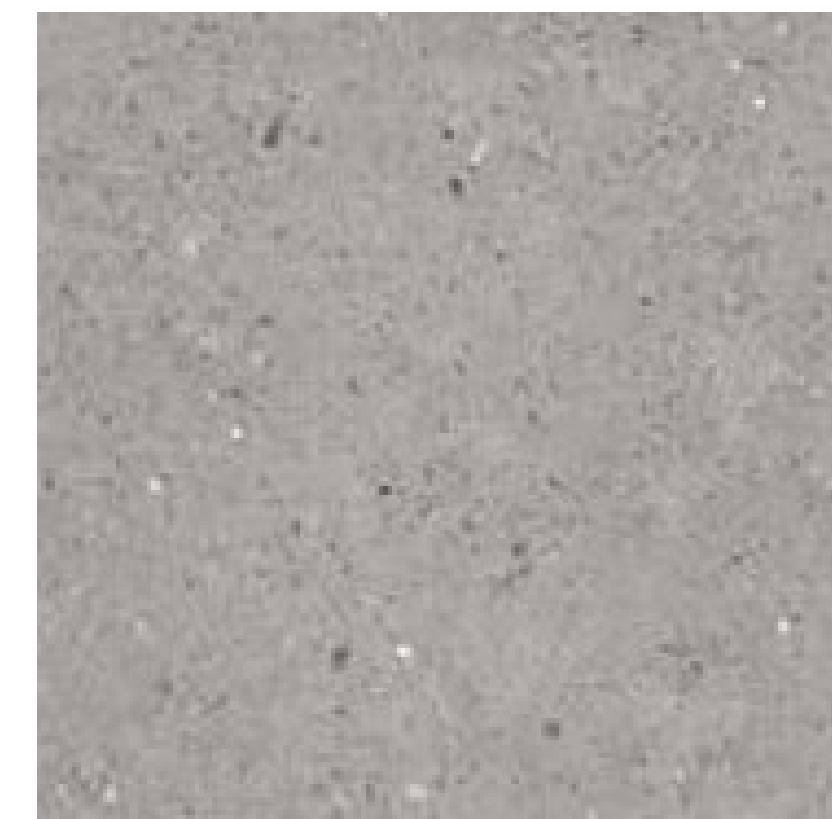
60x60 厚度2cm



BI WHITE



BI GREIGE



BI GREY



BI DARK GREY



MADE IN ITALY



石紋系列

40x80

厚度2cm



BORGOGNA

CHIANCA

ARDESIA MIX



PORFIDO

GAJA GREY

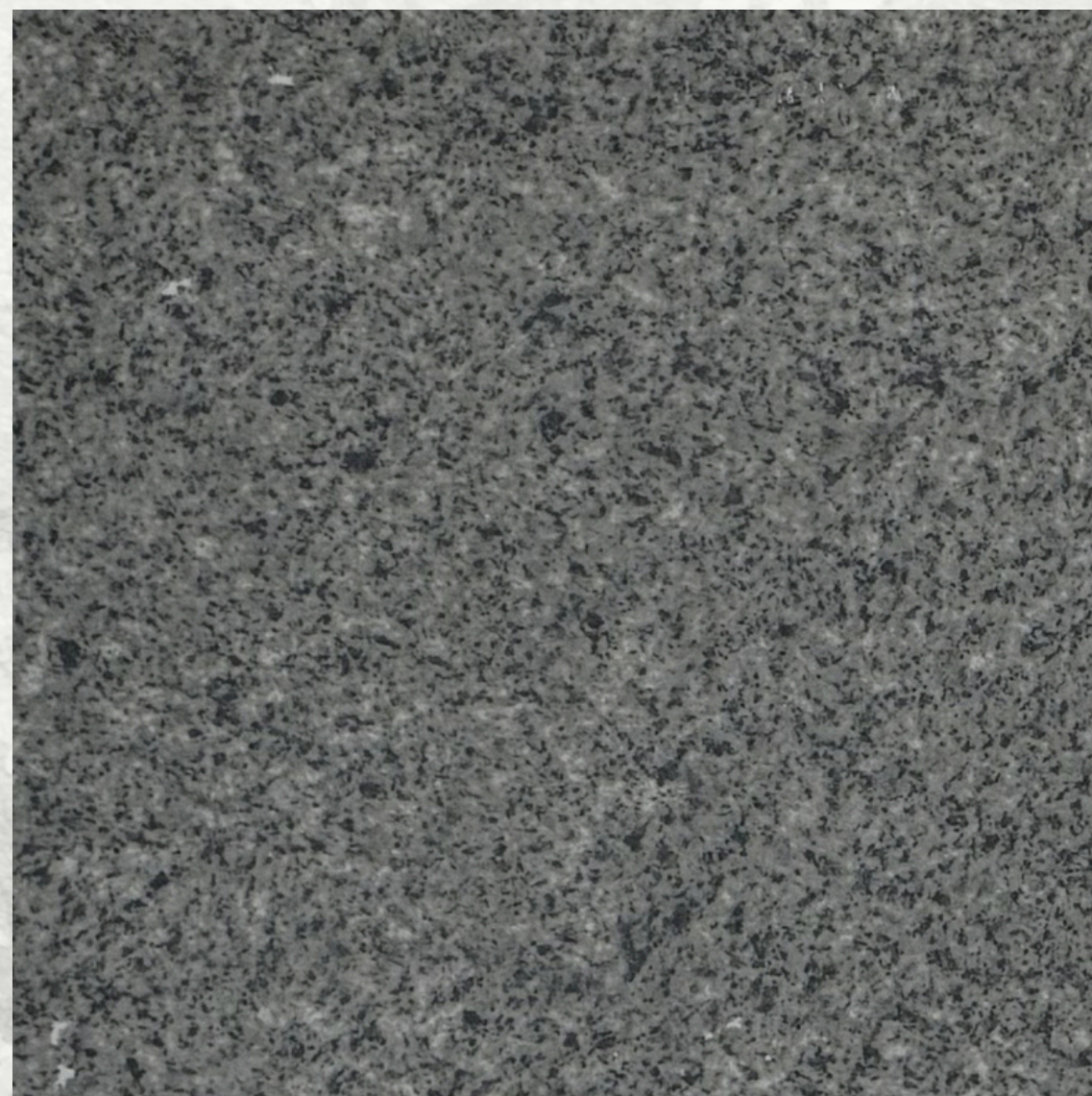
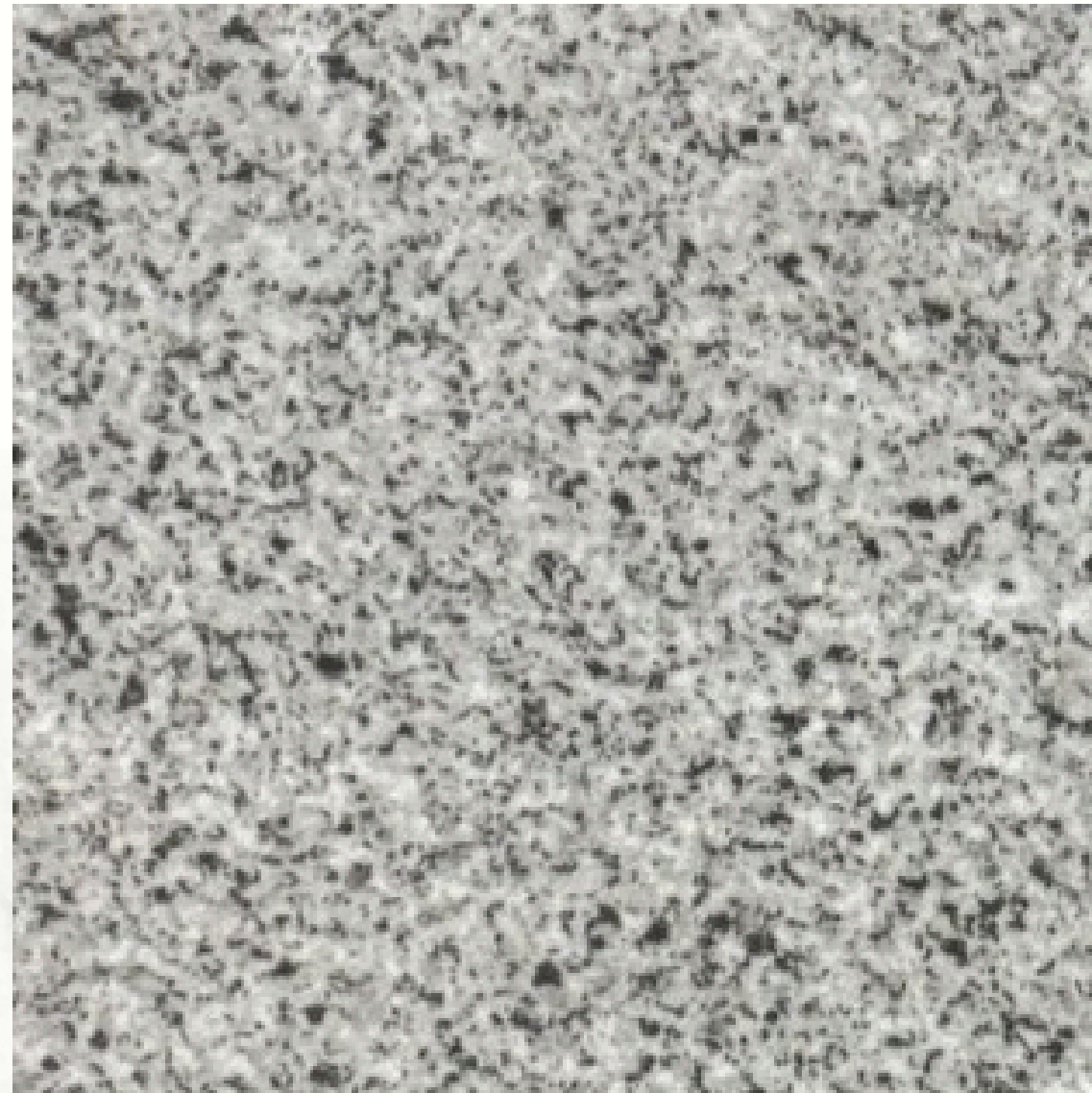
BRECCIA

新品快訊
即將上架

花崗岩系列

60x60 / 60x120

厚度2cm





MADE IN INDIA



石紋系列

60x60 厚度2cm



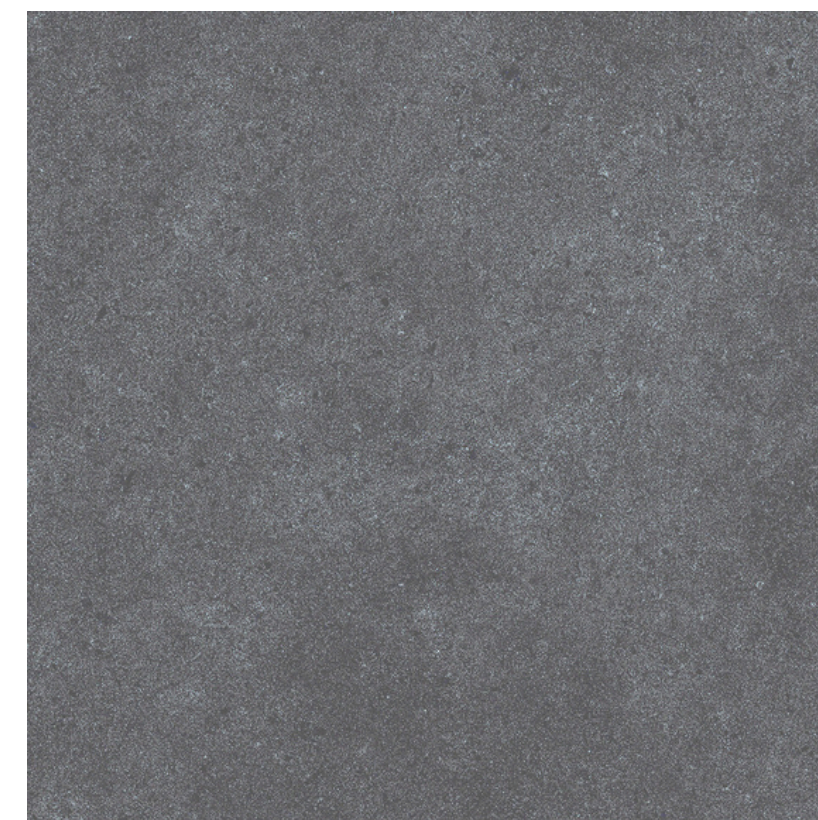
貝克石



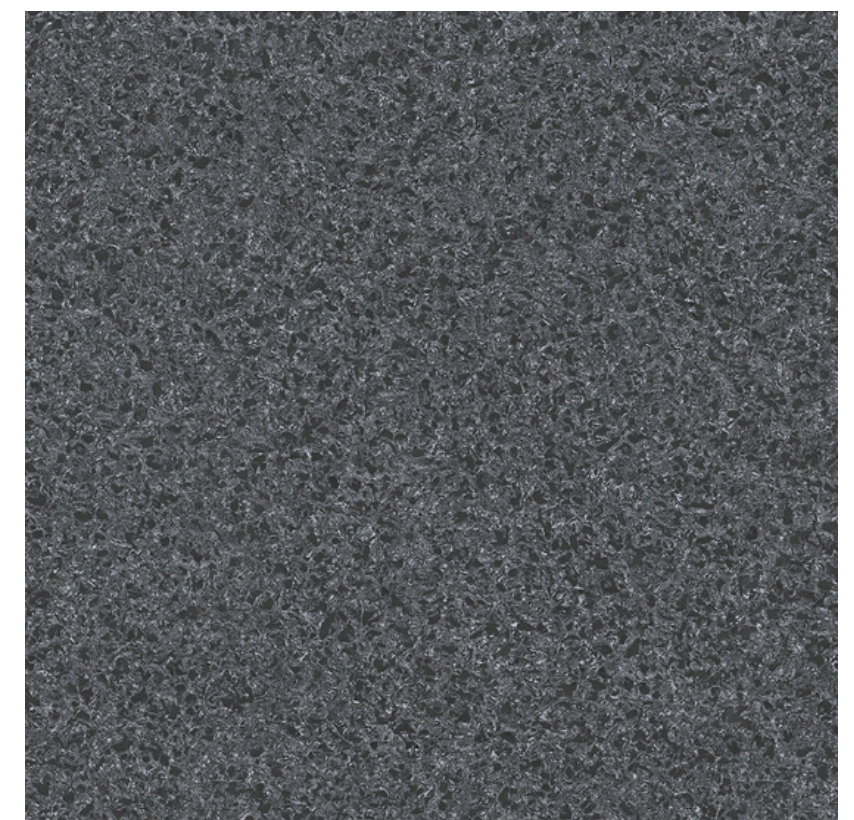
科德石



剛鐸石



印鎢石



黑曜石

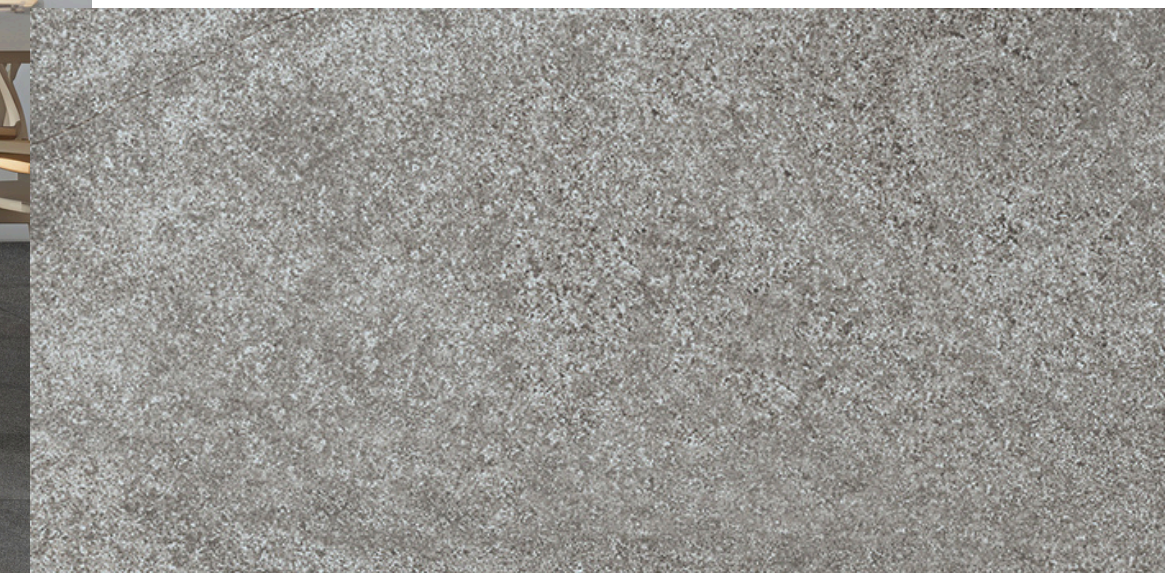


MADE IN INDIA



石紋系列

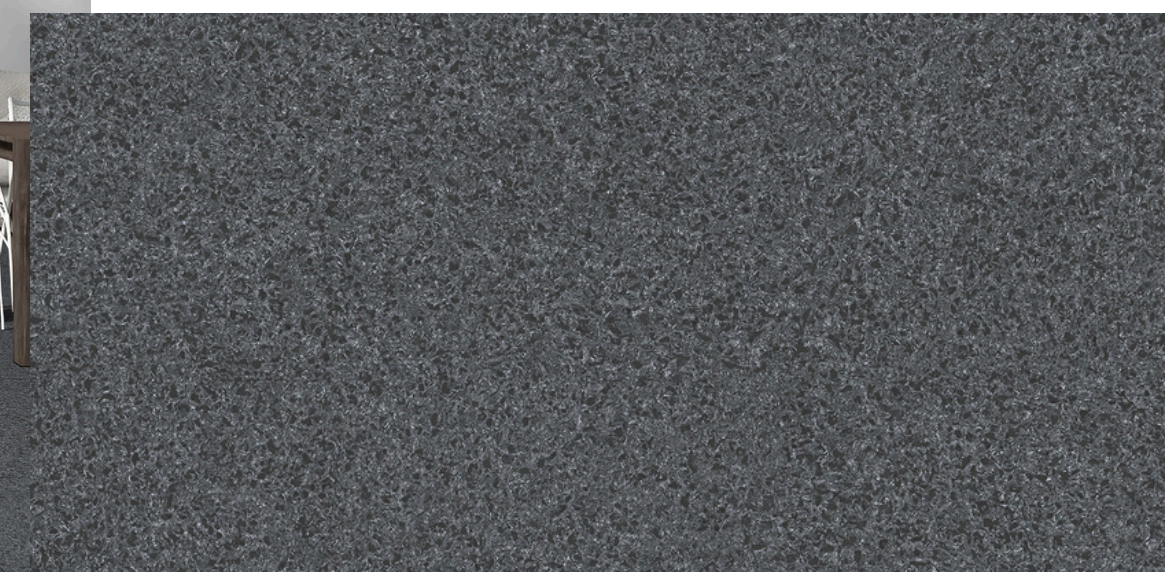
60x120 厚度2cm



剛鐸石

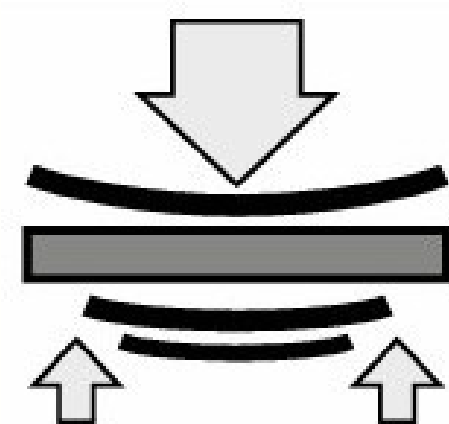


印鎢石



黑曜石

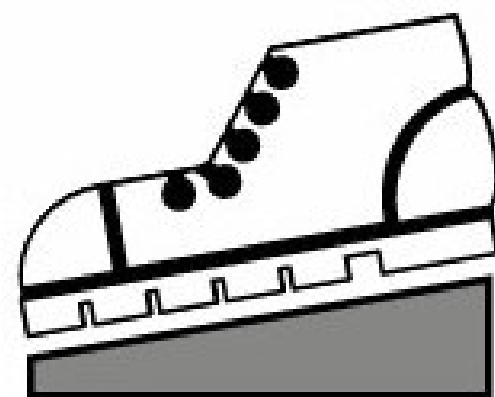
#檢測數據



13000N以上



0.5%以下



0.7以上
(R13)

試體編號	試驗結果				
	1	2	3	4	5
跨距(mm)	290	290	290	290	290
破壞載重(N)	15090	12763	13118	13525	14255
破壞載重平均值(N)	13750				
破壞載重最小值(N)	12763				
彎曲破壞載重(N)	14601	12350	12693	13088	13796
彎曲破壞載重平均值(N)	13306				
彎曲破壞載重最小值(N)	12350				
抗彎強度(N/mm ²)	79	68	69	70	76
抗彎強度平均值(N/mm ²)	72				
抗彎強度最小值(N/mm ²)	68				

CNS 3299-3：2010 陶瓷面磚試驗法-第3部：吸水率、視孔隙度及體密度試驗法

試體編號	試驗結果				
	1	2	3	4	5
乾燥時之質量m ₁ (g)	412.06	427.69	412.61	416.08	422.86
吸水時之質量m _{2b} (g)	412.18	427.84	412.76	416.23	423.00
吸水時之水中質量m ₃ (g)	239.13	248.35	239.57	241.50	245.55
吸水率E _b (%)	0.03	0.04	0.04	0.04	0.03
吸水率E _b 平均值(%)	0.04				
吸水率E _b 最大值(%)	0.04				
吸水率E _b 最小值(%)	0.03				

CNS 3299-12：2011 陶瓷面磚試驗法-第12部：防滑性試驗法

試體編號	防滑性試驗結果		
	1	2	3
表面狀態	使用自來水做為媒介物，散佈量約400g/m ²		
測試環境溫度(℃)	25.1		
C.S.R值穿鞋時之防滑係數 最大值	0.747	0.725	0.753
C.S.R值穿鞋時之防滑係數 最小值	0.740	0.716	0.742
C.S.R值穿鞋時之防滑係數 平均值	0.74	0.72	0.75