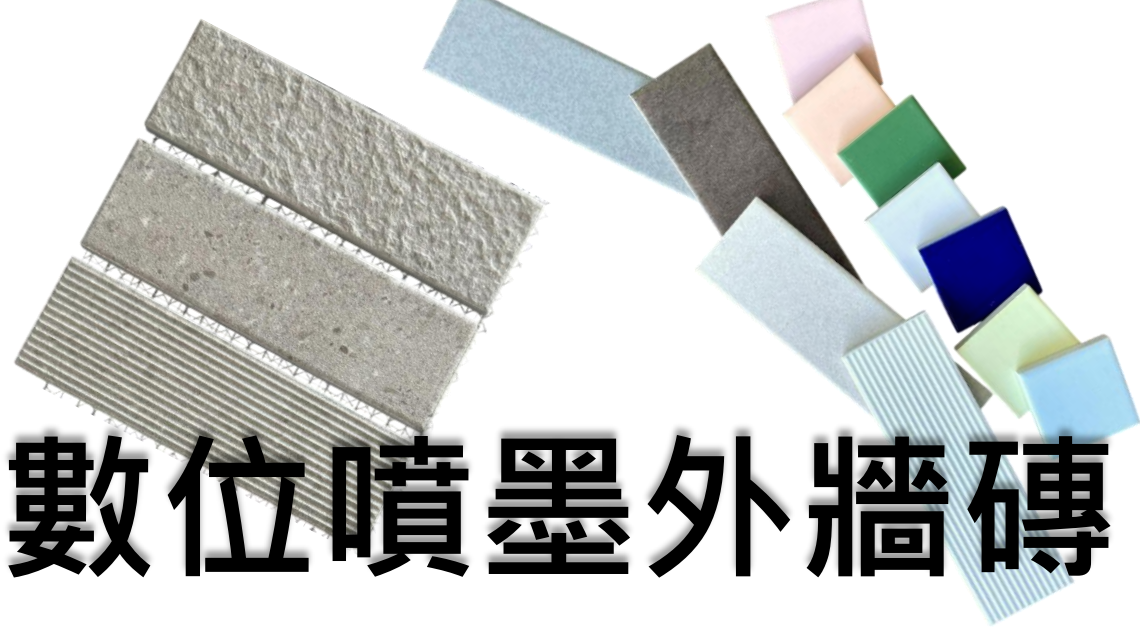


專業車道&步道磚



數位噴墨外牆磚



- # 國產，石英質
- # 花色皆可依需求客製，多模面混搭
- # 背溝背樑 $\leq 90^\circ$ 黏貼後穩定性高
- # 具環保標章，符合綠建材
- # 符合CNS標準規範

元禧有限公司

誠摯歡迎您至元禧磁磚參觀選購
相關問題與需求，也歡迎與我們聯絡



@190nwmaz

數位噴墨

EP3 外牆磚

Size:

4.5x14.5x0.7
(30x30 / 才)

Ib/吸水率3%以下

試燒樣品:

#皮革質感

#仿石材紋質感

極光白 平面

極光白 筋面

極光白 崗石面

玄武黑

經典灰

珍珠灰

黃金木化

法國棕

萊姆石

銀河之星

安格拉珍珠

迷霧灰綠

日式二丁掛

Size: 6x22.7

試燒樣品：布紋質感



英格蘭布紋-深



英格蘭布紋-淺

日式二丁掛

Size: 6x22.7

試燒樣品：石紋質感



米蘭石英石



萊姆岩米

日式二丁掛

Size: 6x22.7



紋理細膩均勻，色澤自然逼真，
追求生活品味的美學風格，定義新
的空間個性。

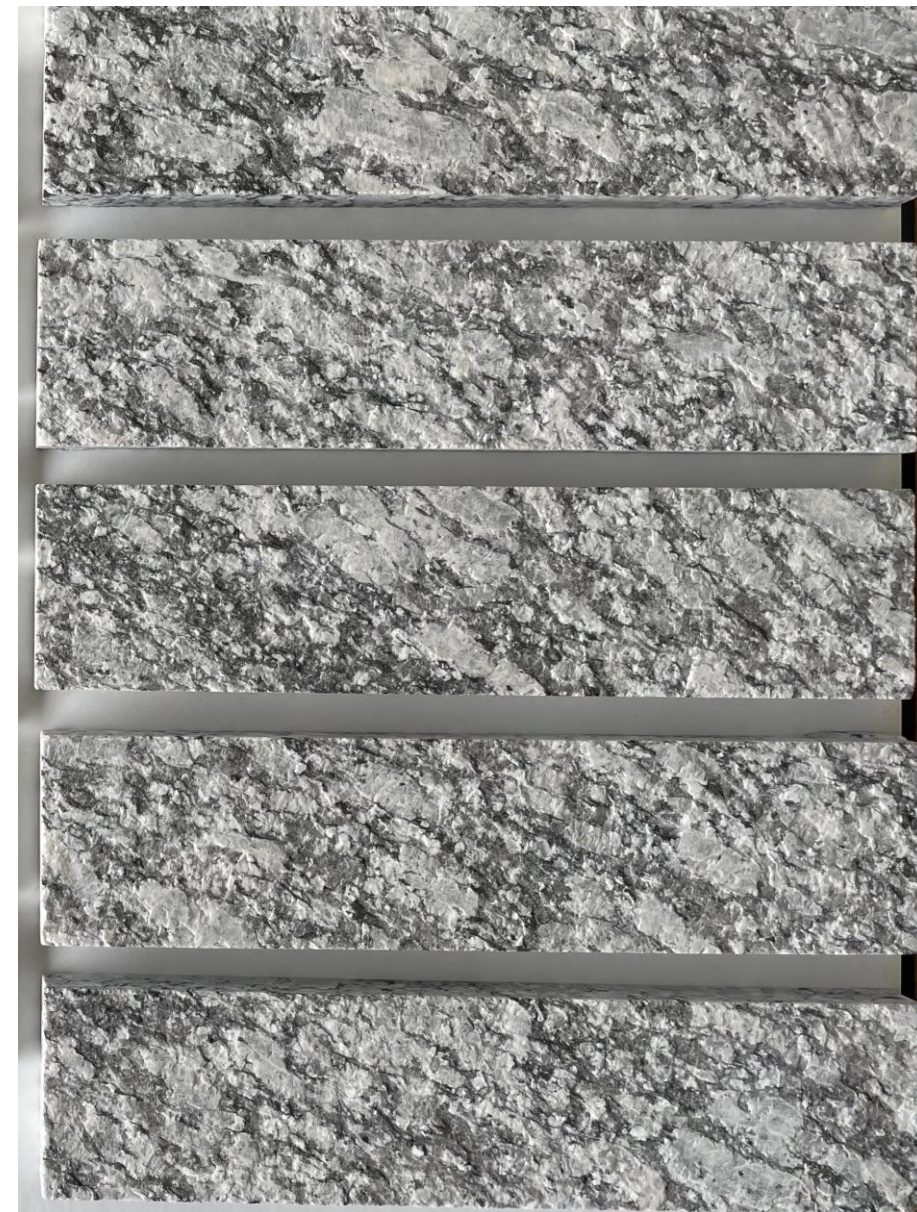
凡爾賽黑

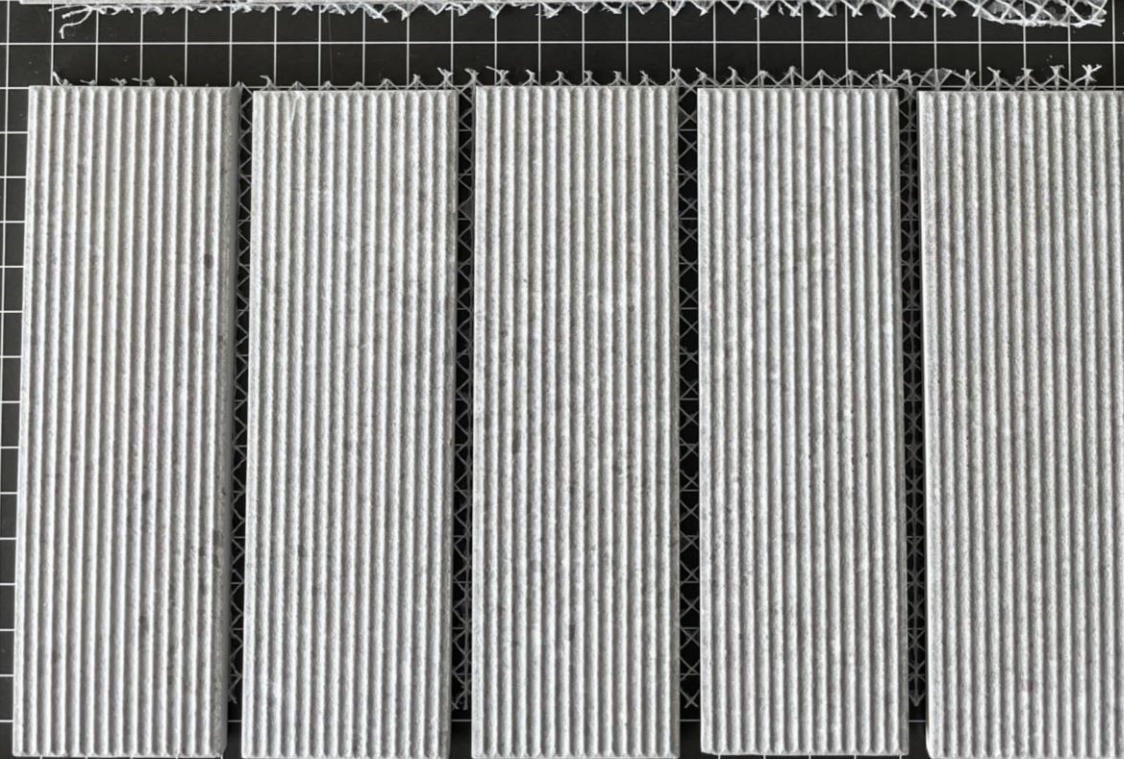
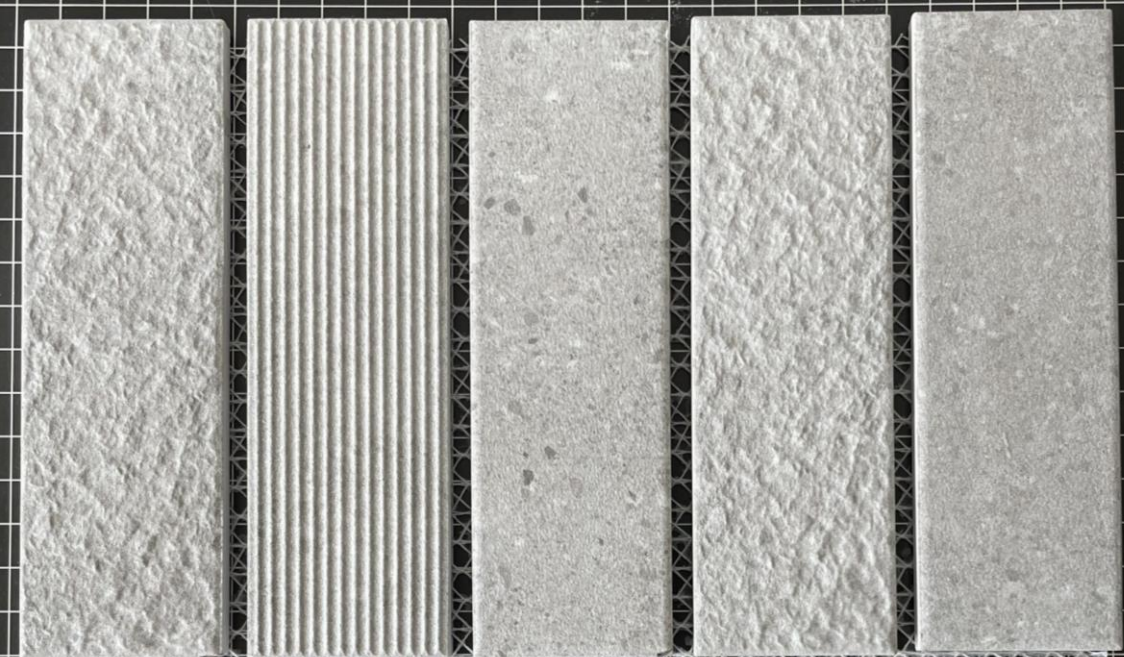
試燒樣品



試燒樣品
-珍珠百麻

石材



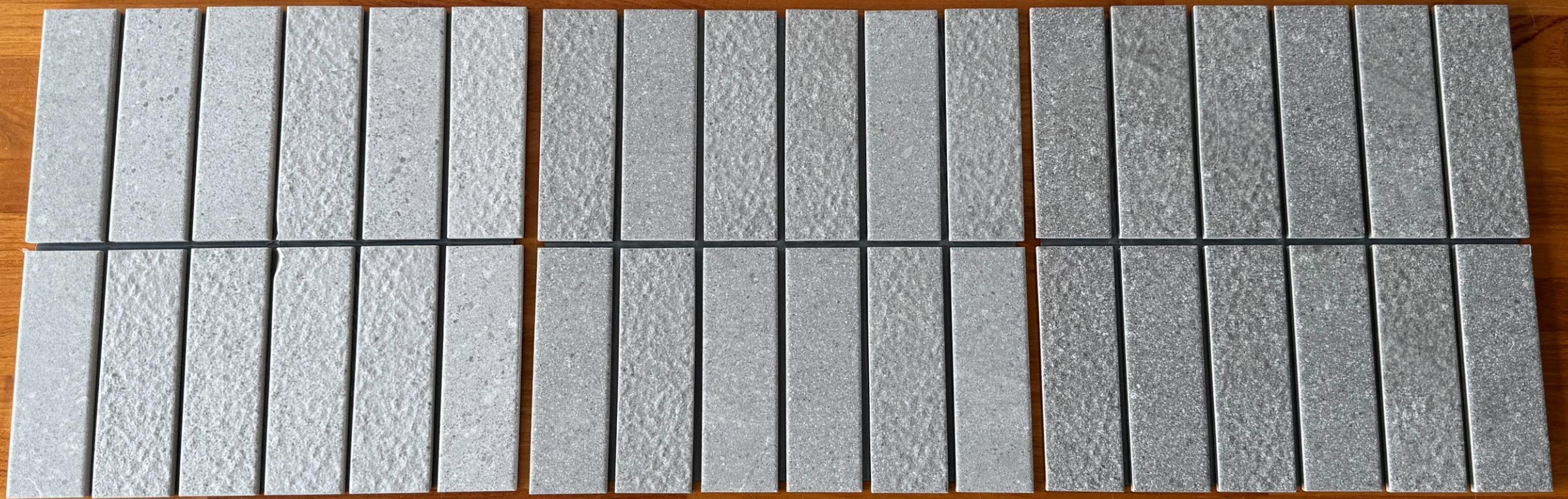


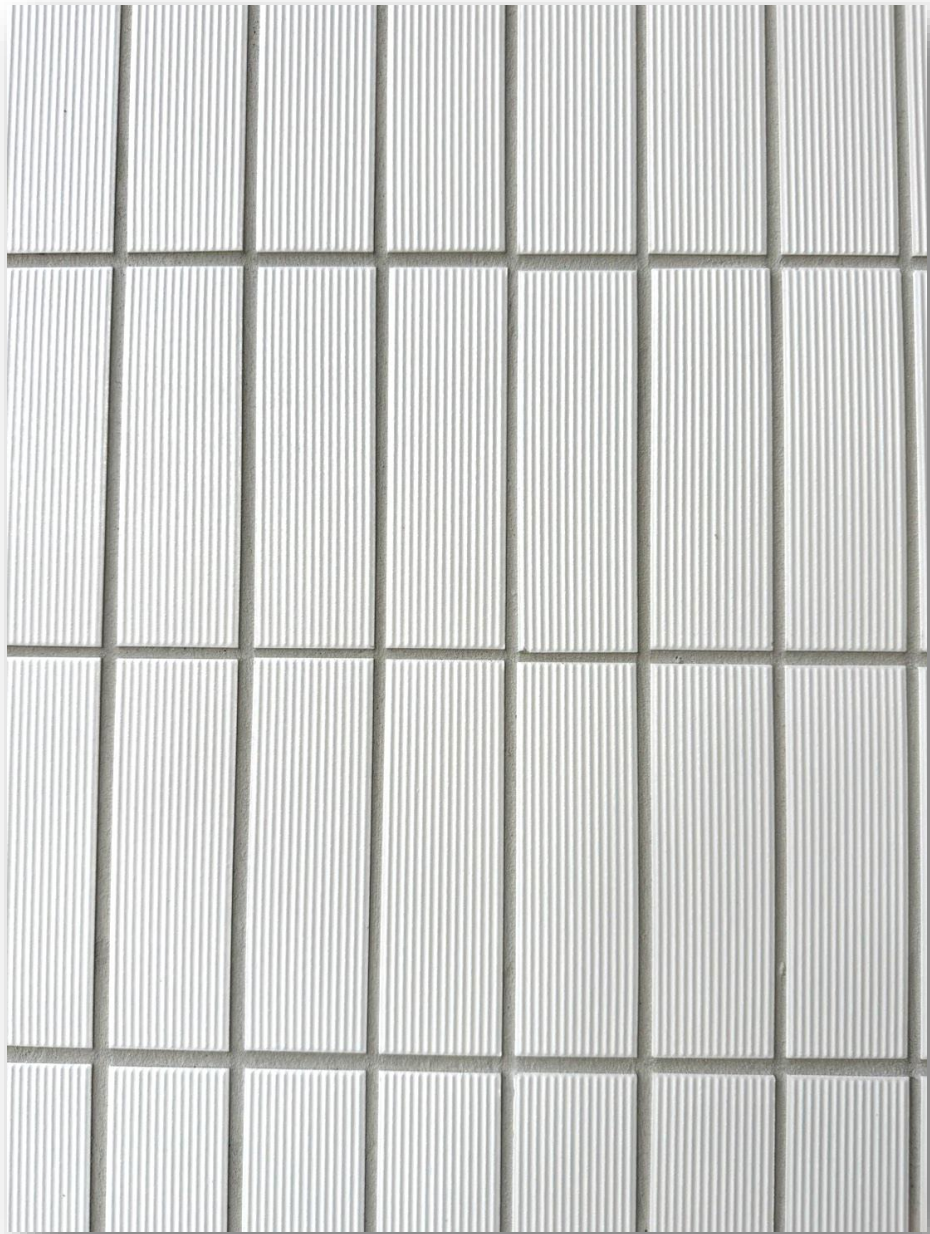
試燒樣品：

仿石材效果，三種模面可隨機混搭

視覺層次豐富多變！

試燒樣品：二種模面隨機混搭，3種色調，賦予不同質感與個性





建築在陽光照射下
光影交織展現層次與立體感

極光百

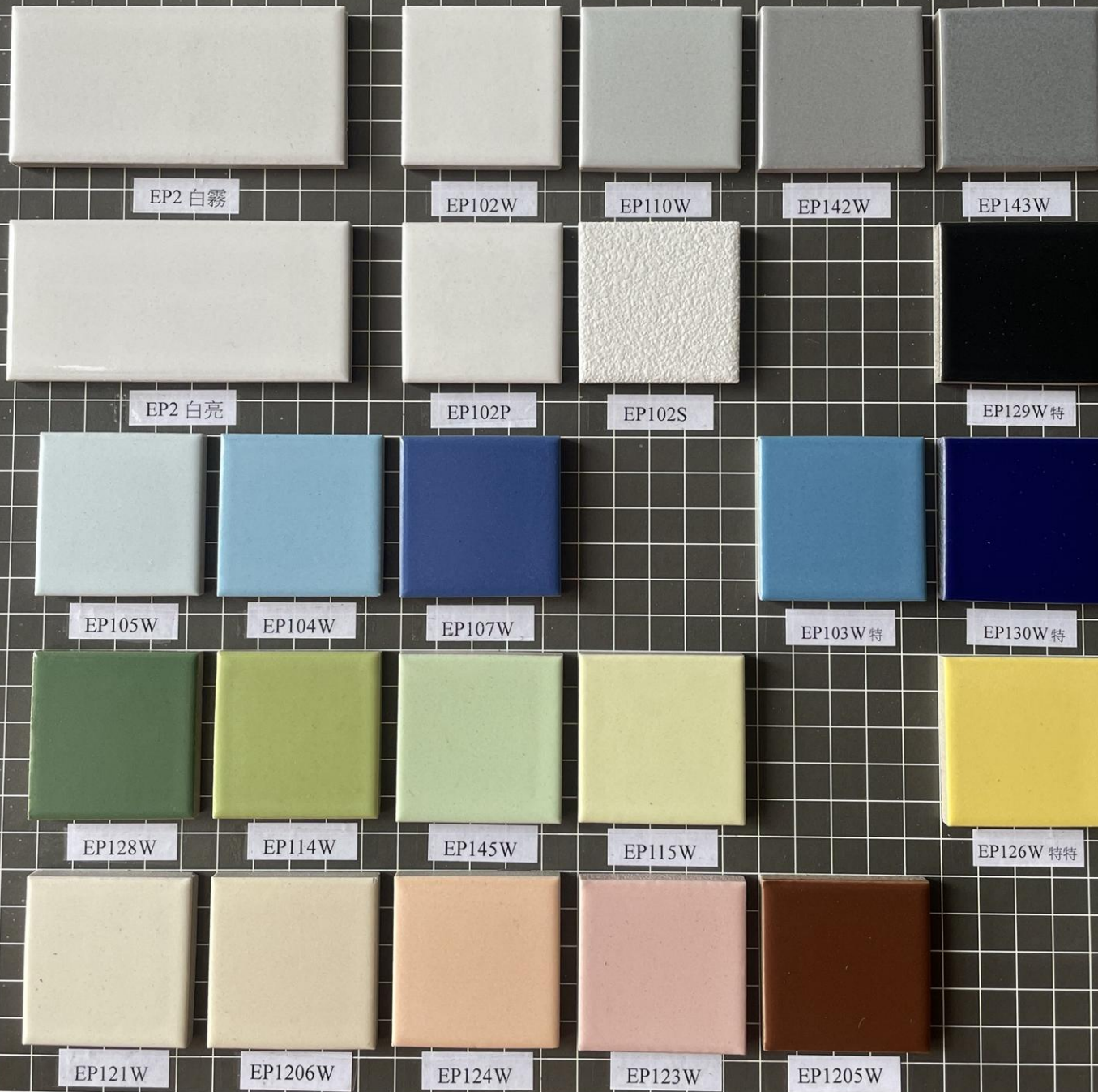
晶彩 外牆磚

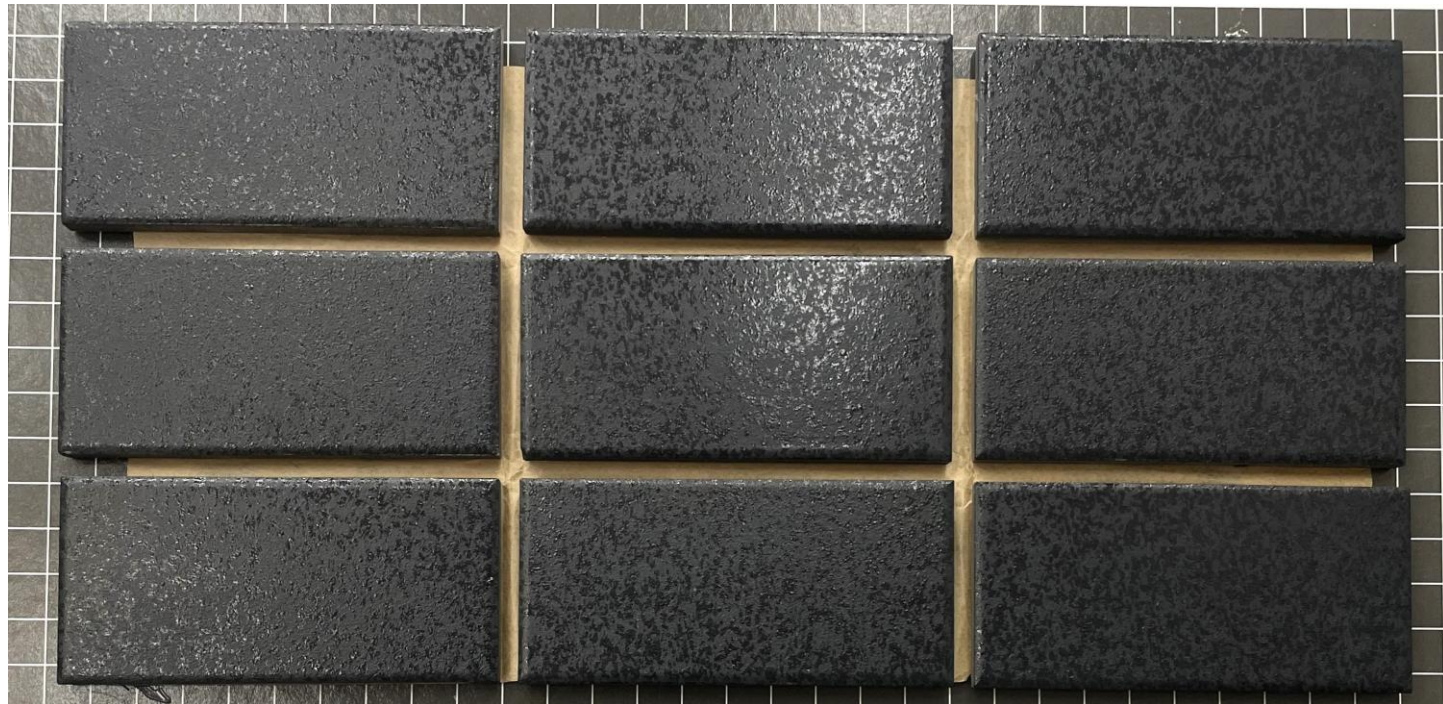
Size: 4.5x4.5 / 4.5x9.5

Ib/吸水率3%以下

顏色選擇多樣、鮮豔

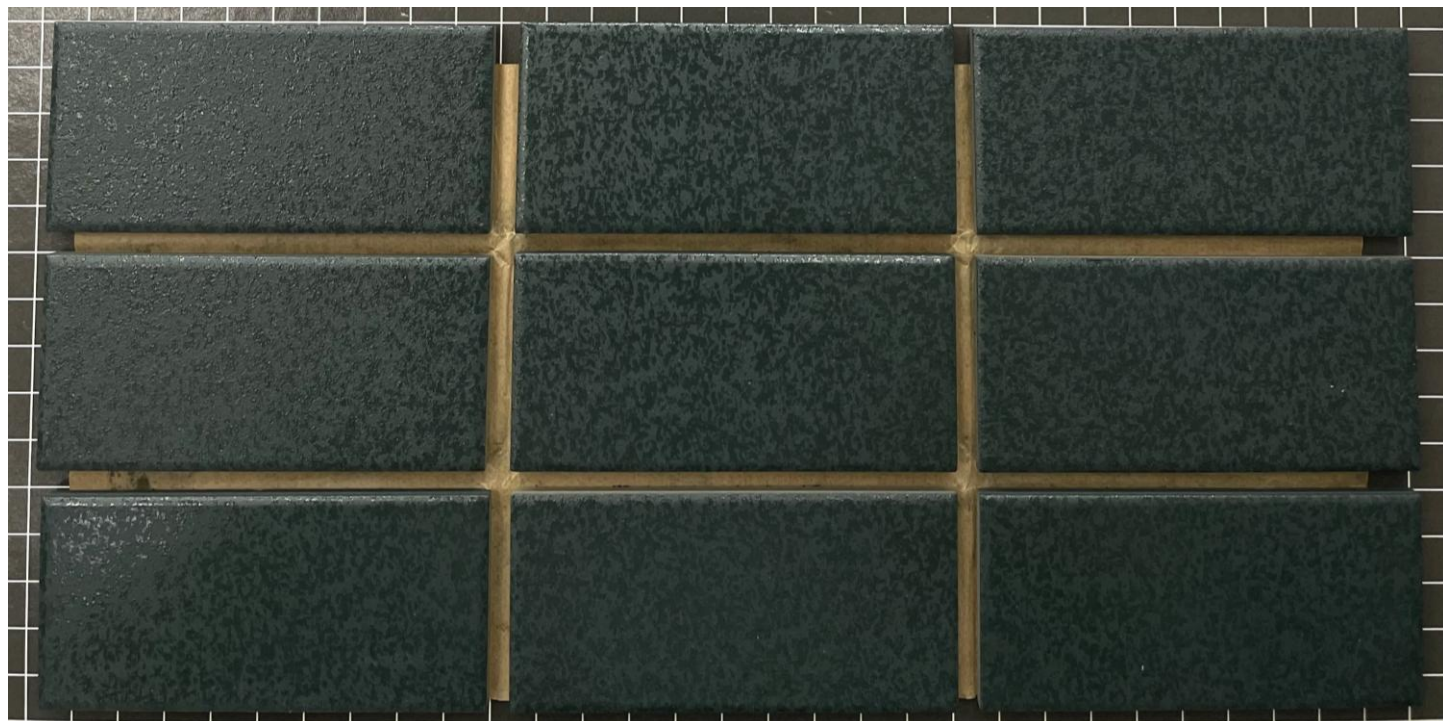
拼貼出活潑的視覺效果，
讓空間更有層次感，增
加設計感。





試焼样品：晶黑

SIZE: 4.5x9.5



試焼样品：墨綠

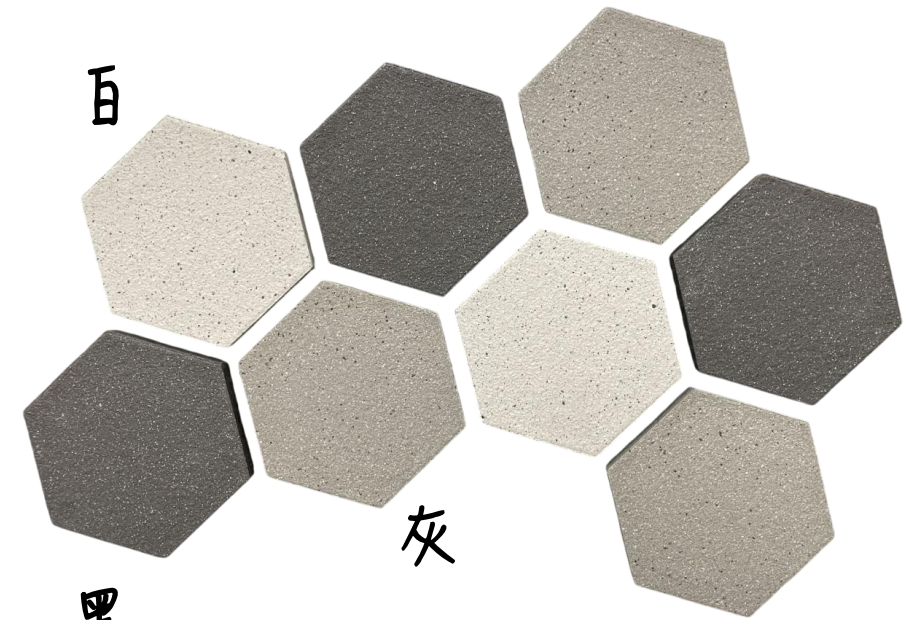
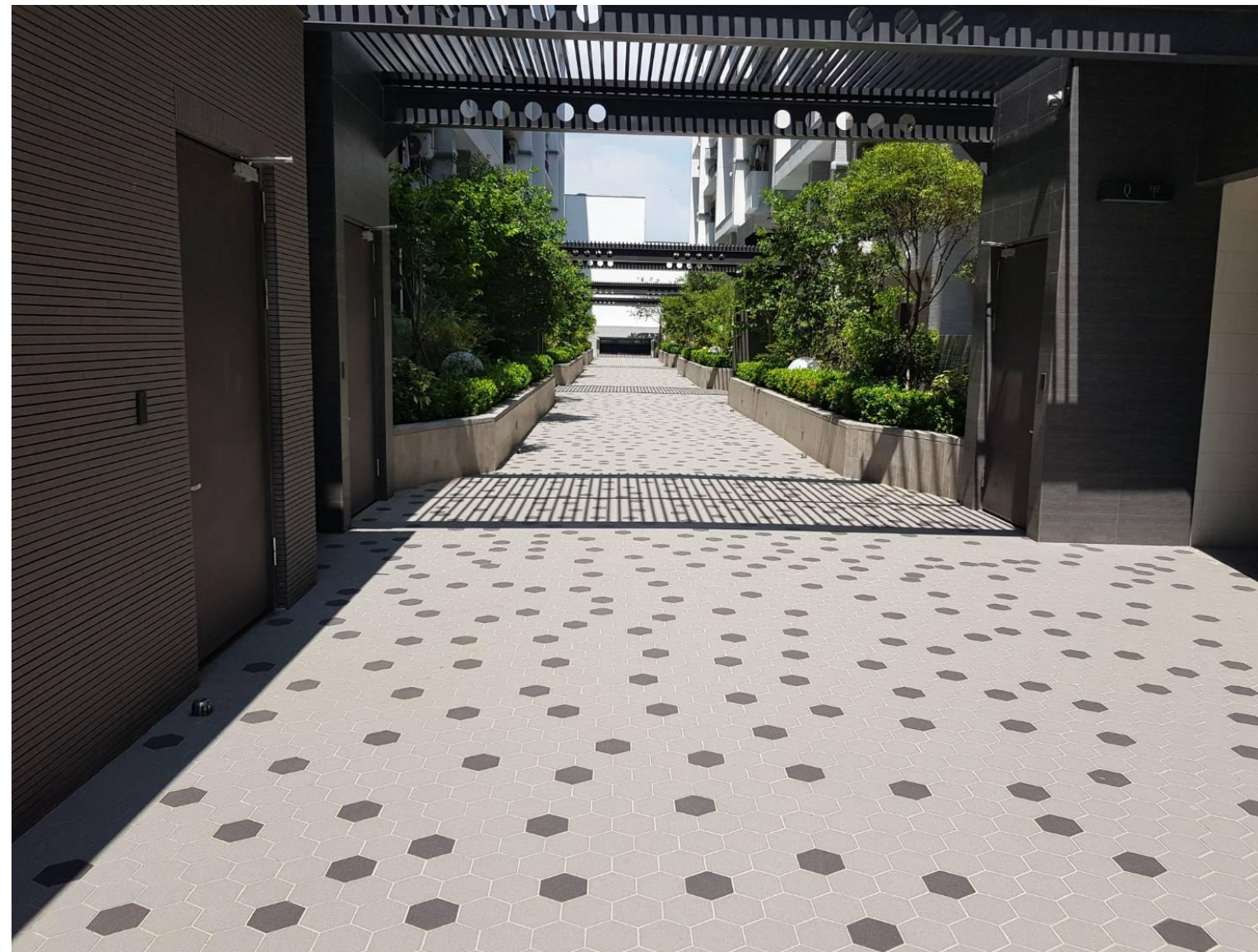
SIZE: 4.5x9.5

六角車道/步道磚 Size: 13x15x1.5

抗折破壞: 6000N以上

吸水率: 0.55%

防滑性: 0.7以上 (R13)



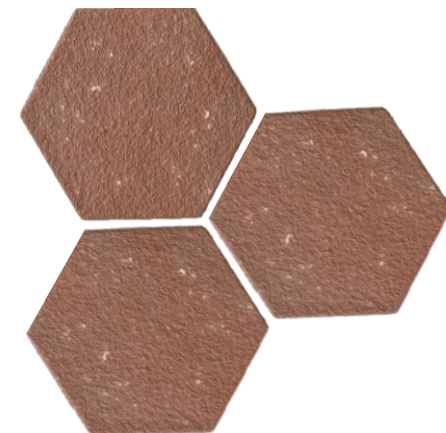
白

灰

黑

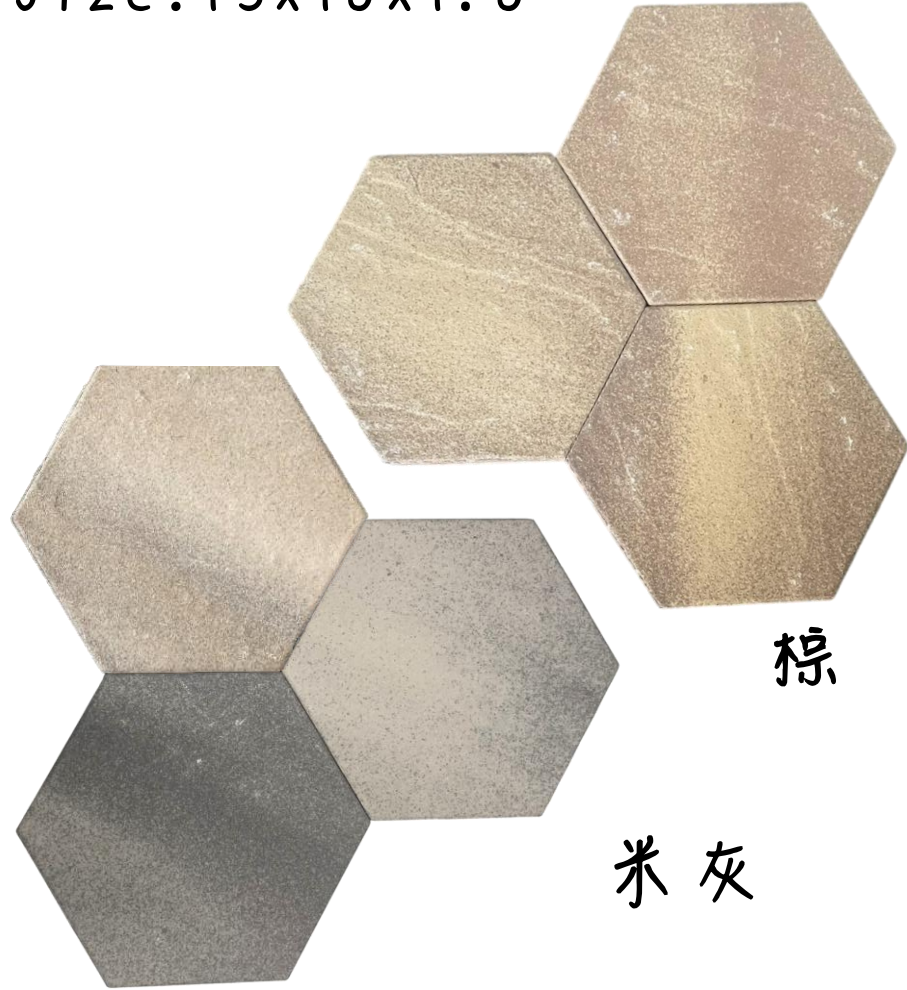
粗糙面

紅



六角車道/步道磚

Size: 13x15x1.5



棕

米灰

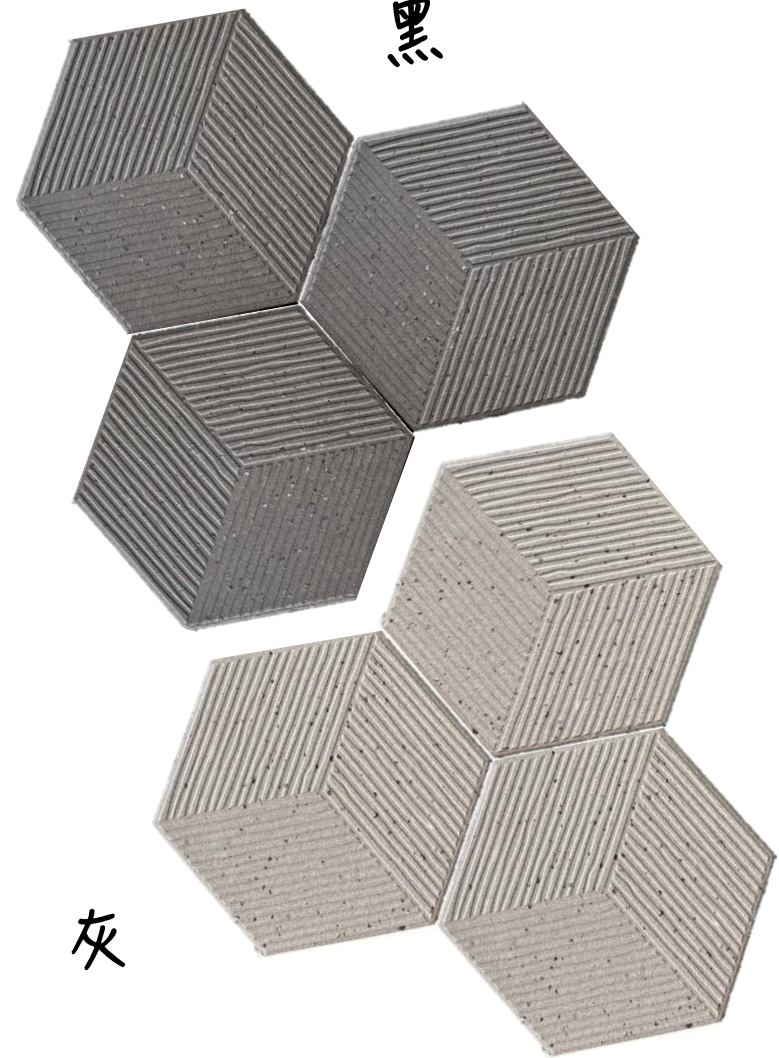
多管入料，產生窯變



灰

黑

雙模面，陽光底下產生折射效果



黑

灰

線條三模面，陽光照射下會產生波紋效果

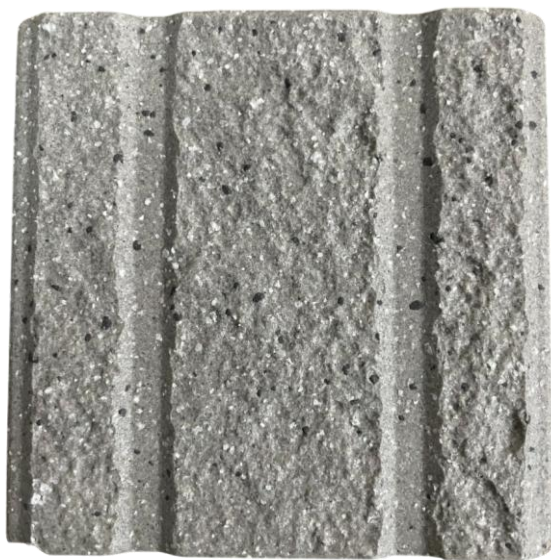
經典灰、黑中性色調混搭

簡約中帶有活潑的設計，產生層次豐富的視覺變化。



三模面車道/步道磚

Size: 10x10x1.5



黑

白

灰

混搭組合示意



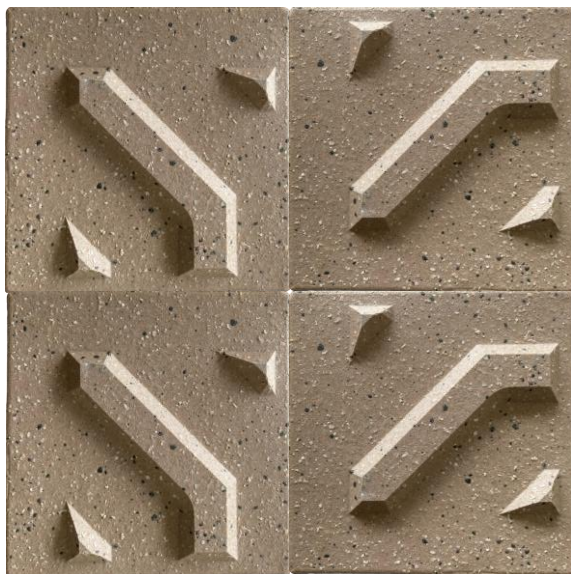
日式車道磚

Size: 10x10x(1.5+0.5)

不同角度變換拼貼，圖樣豐富多變



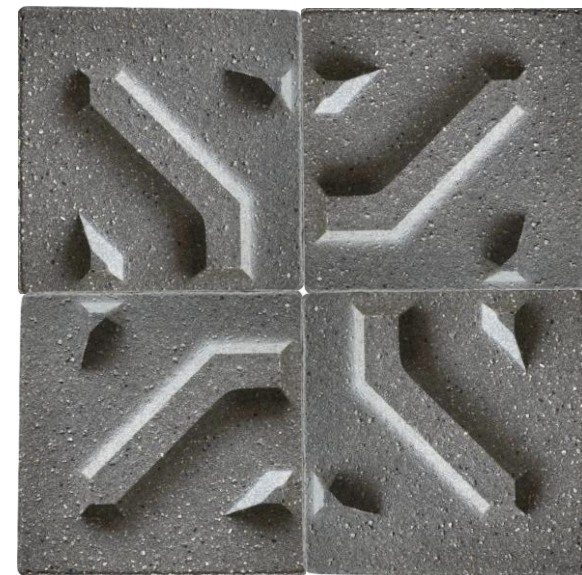
D30264



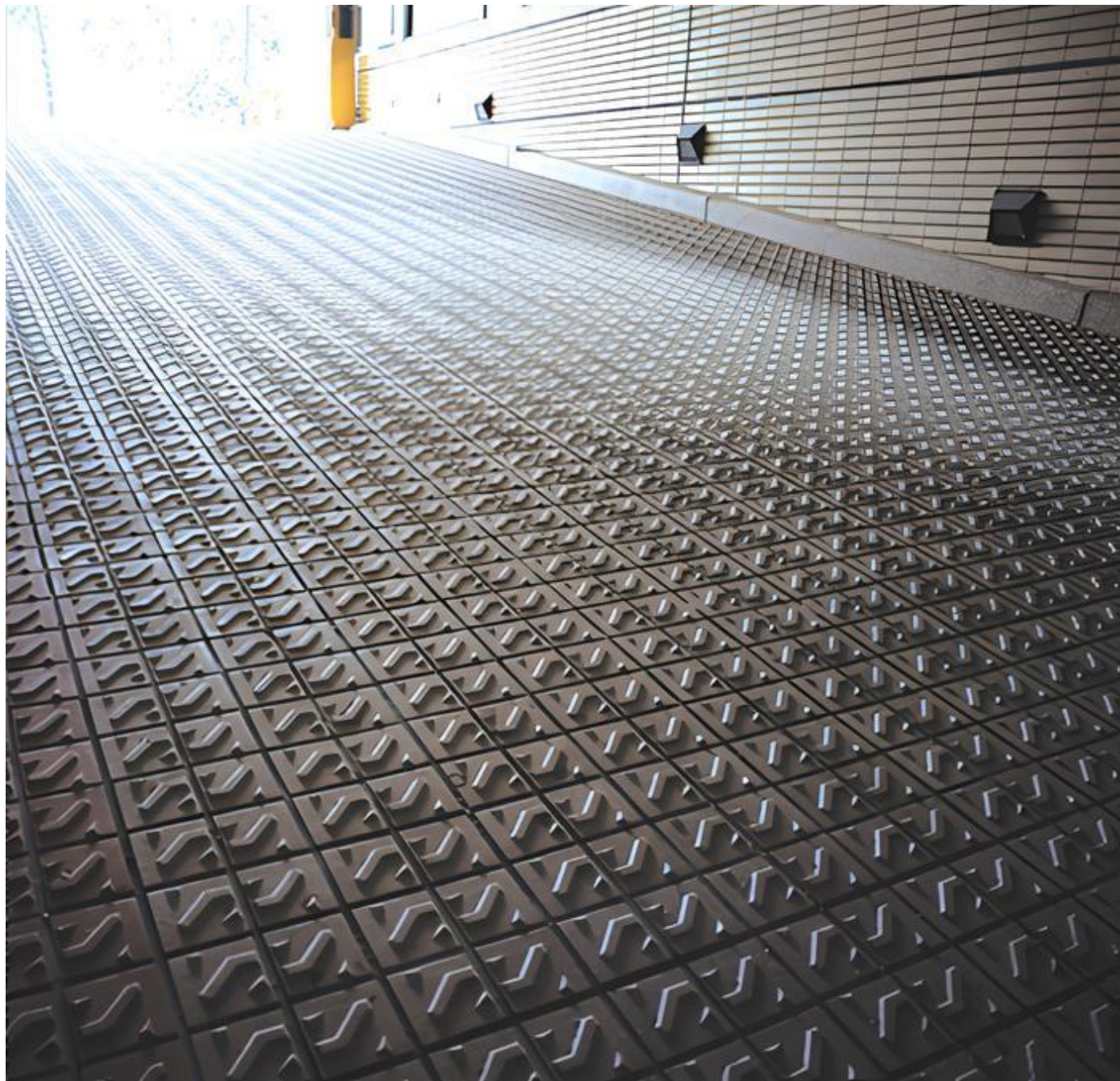
D30064



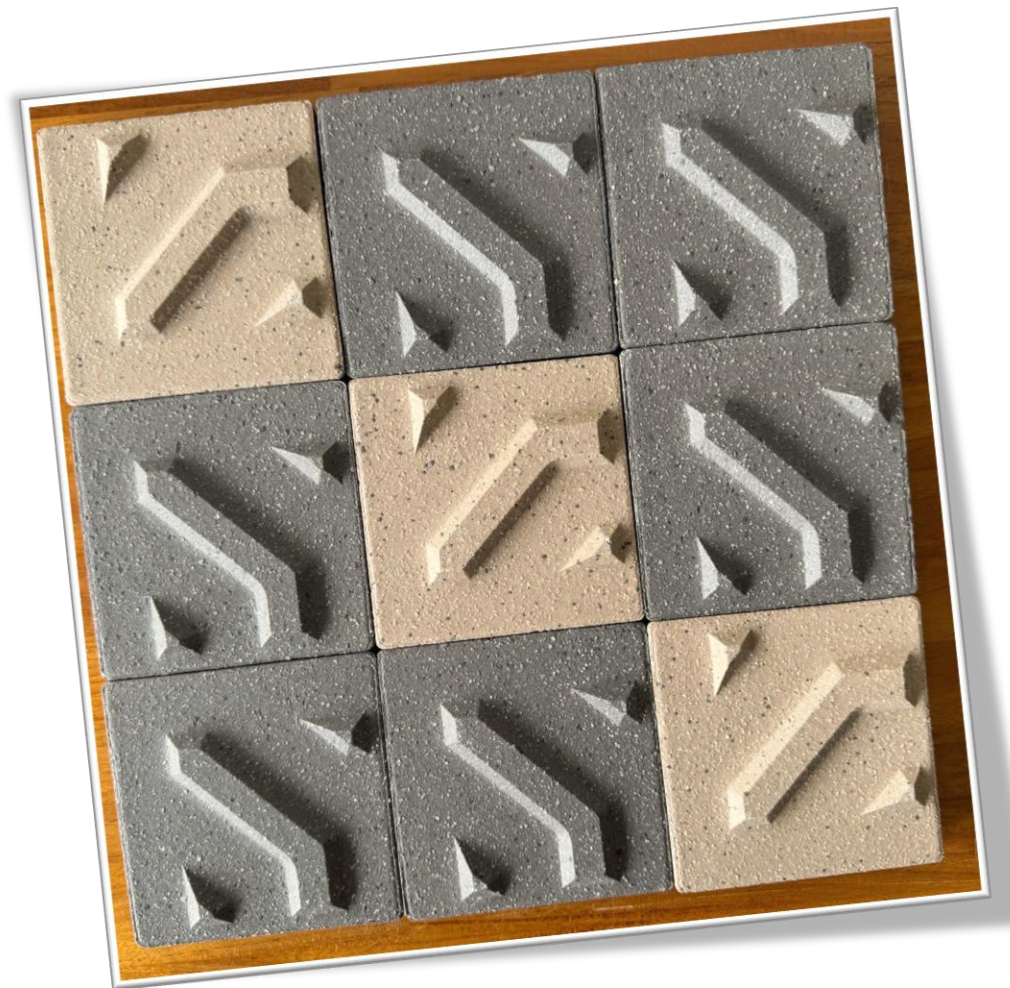
D30664



D30864



混搭組合示意



崗石面車道/步道磚

Size: 10x10x1.5 / 19x19x1.5



D306



D308

崗石面車道/步道磚

Size: 10x10x1.5 / 19x19x1.5



JK43



JK44



JK45



JK14



JK07



JK31



JK10特



JK30特

混搭組合示意 可單色鋪貼，亦可多色交錯搭配，隨機組合圖樣！
豐富設計巧思，視覺空間更顯生動不樸素。





ECO 節能磚

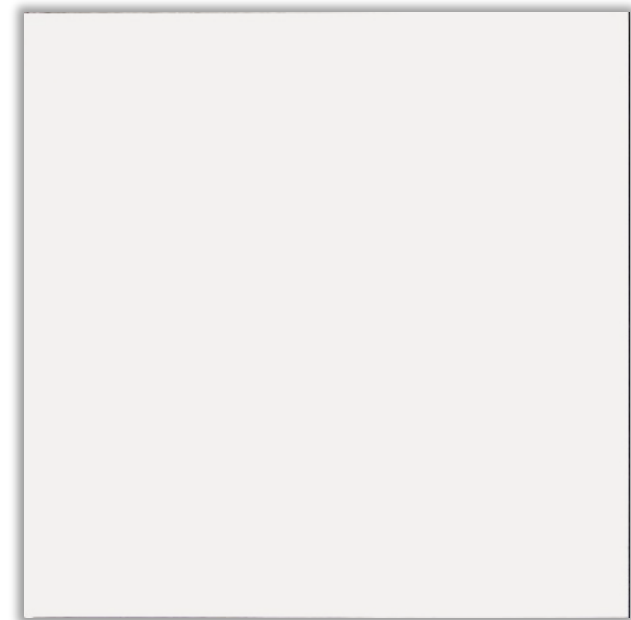
- ✓磁磚尺寸精準:30x30
- ✓熱傳導係數0.3以下
- ✓止滑係數達0.6以上
- ✓吸水率達中華民國國家標準I b類
- ✓抗折強度符合國家標準1080 N以上

將建築綠能與居家品質提升到
全新的層次，打造美觀、純淨
與節能兼具的低碳生活與空間！

- * Ecology:環保，創造無毒環保產品
- * Conservation:節能，節能減碳生產
- * Optimization:優化，人居體驗品質昇華

#霧面 #產地:印度

※建議使用在頂樓、露臺地板



若有任何問題與需求，歡迎洽詢元禧官方line
或
撥打聯絡電話 (06) 265-3737 將有專人為您服務。
～感謝～

元禧官網



連絡我們

