

日本工廠直送
元禧磁磚代理



日本射出外牆
日本石英外牆



外牆產品比較

➤ 成型方式：

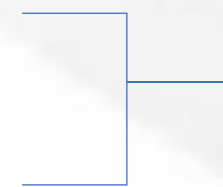
- ① 射出成型(台灣沒有) → 透過擠壓切割尺寸，背溝一定小於 90° 。
- ② 壓模成型 → 模具壓製成需要的尺寸，背溝等於或小於 90° 。

➤ 入窯方式及時間：

- ① 隧道窯(台灣沒有) → 以台車方式，慢火燒結，平均40小時以上。
- ② 滾筒窯 → 以自動輸送帶生產。同質磚平均 4~6小時；一般石質磚 1小時以內。

➤ 窯內火焰：

- ① 還原燒(台灣沒有) → 可形成自然顏色變化大。
- ② 氧化燒 → 顏色變化不大。



平均溫度
均在 1200° 左右

日本大谷石

*刮痕噴砂面(直痕+斜痕)

*SIZE:4x22.7x1.7

6x22.7x1.5(平面/刮痕噴砂)

9x22.7x2.2

6x36x2



原始石材基底
紋理自然粗獷
厚實素雅質感



米



黑



檸檬綠



風化玄武岩

*粗面

*SIZE:4.5x27x1.5

灰 / 中灰 / 深灰



曜黑鋼

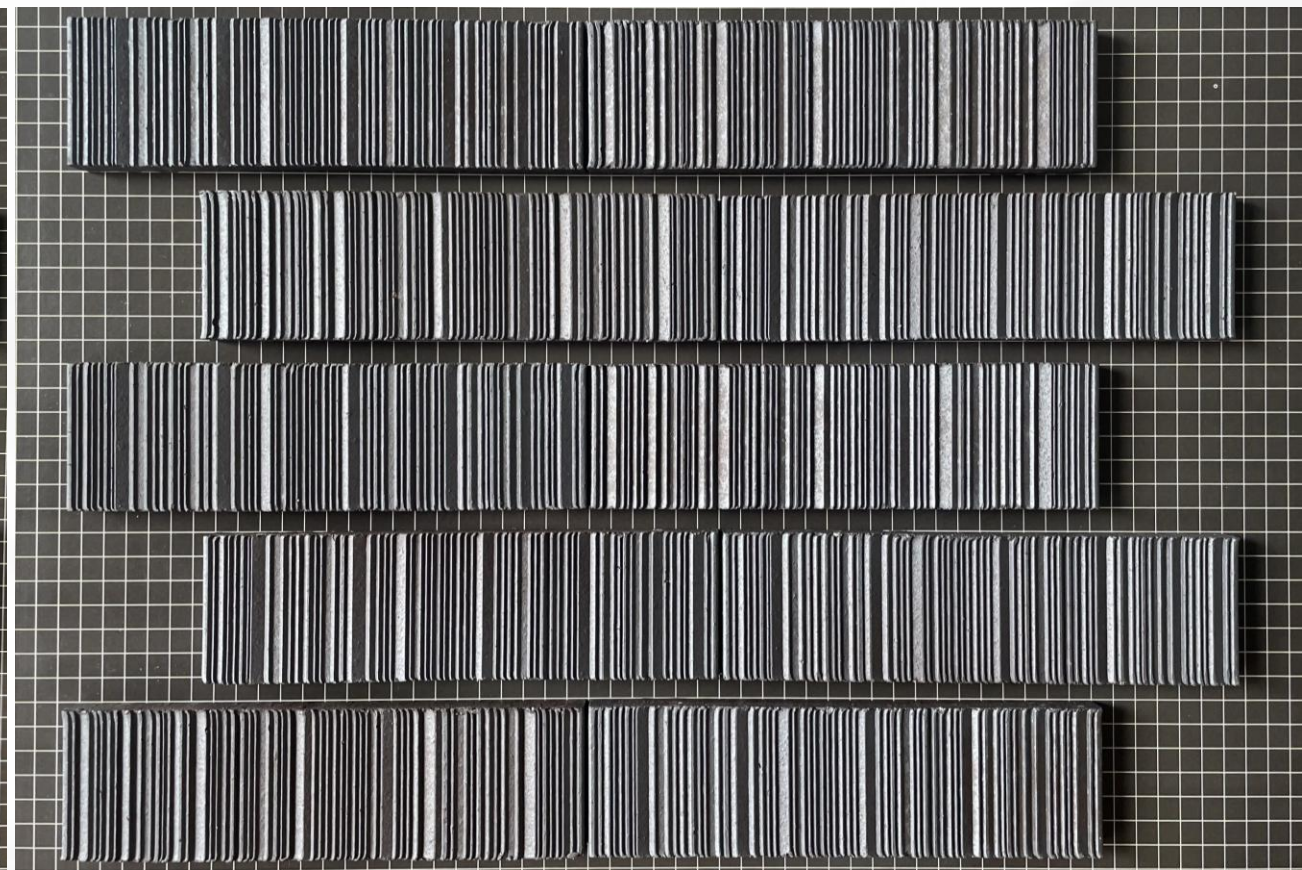
還原燒製，呈現黑褐交織金屬質感

半手工，自然粗獷、不規則的抓痕手感及凹凸摺線



*抓痕面直

*SIZE: 6x22.7x1.5



*新筋面直

*SIZE: 6x22.7x1.5

日本 塩焼

時間淬鍊而成的痕跡

烏黑金屬的光澤在空間裡靜靜閃耀

*金屬

*SIZE:6x22.7x1.5



寒製



平製



馬賽克款式

赤鐵錫

還原燒製，紅褐交輝，呈現赤金色金屬窯變
半手工，更有職人手感溫度



*新筋面直 *SIZE:6x22.7x1.5



*粗面磚 *SIZE:6x22.7x1.3

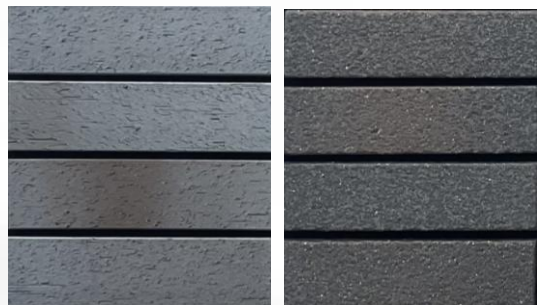


*抓痕面直 *SIZE:6x22.7x1.5

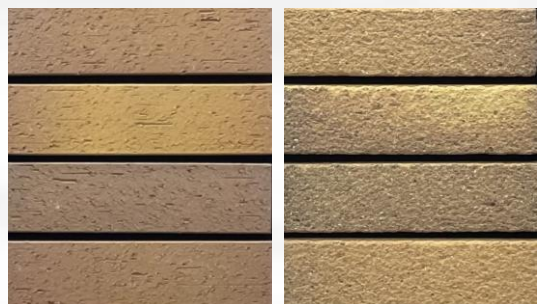
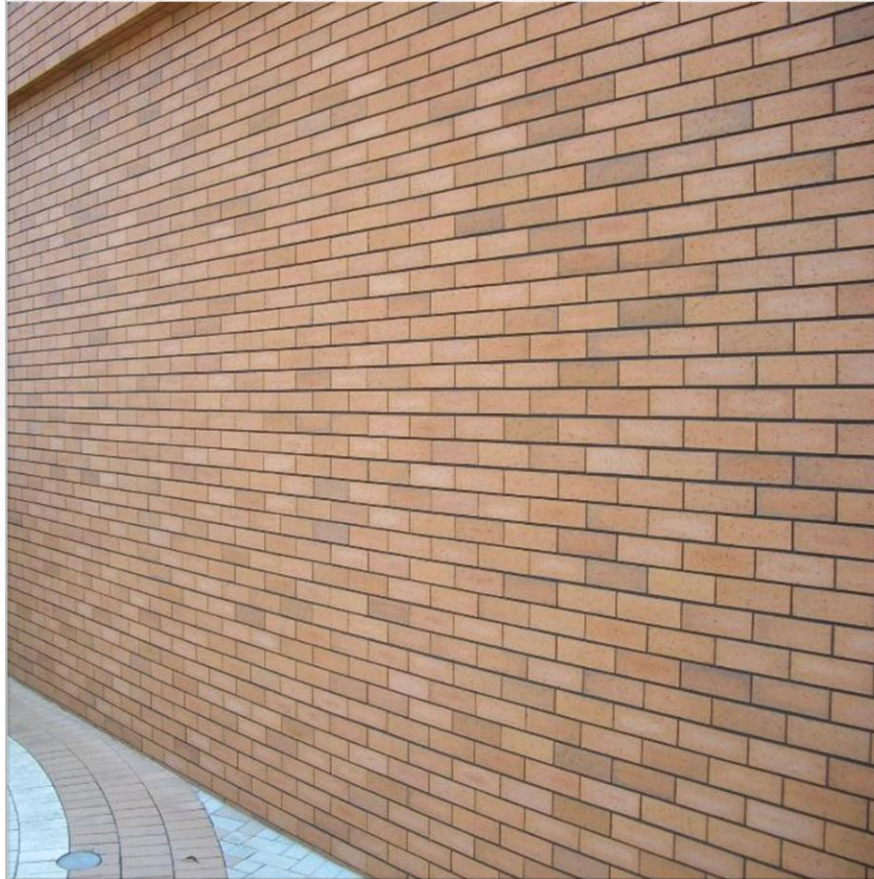
日式二丁掛

*粗面+風化面

*SIZE:6x22.7x1.3



灰藍



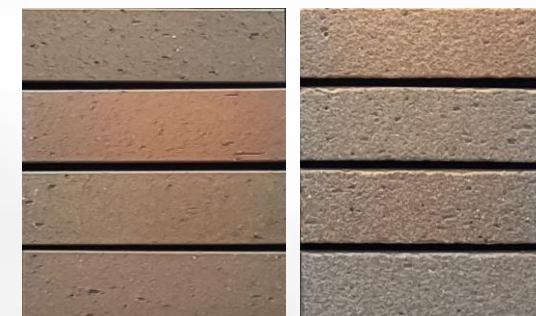
黃棕



粉橘



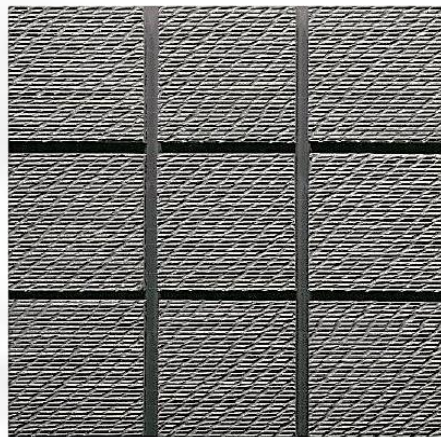
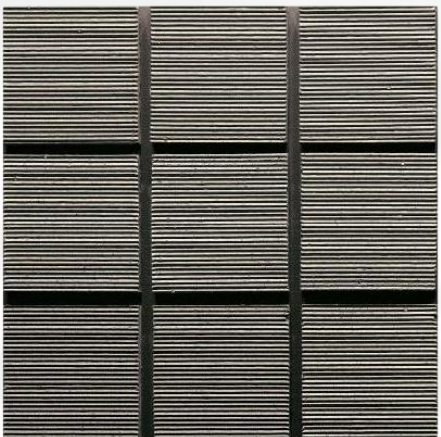
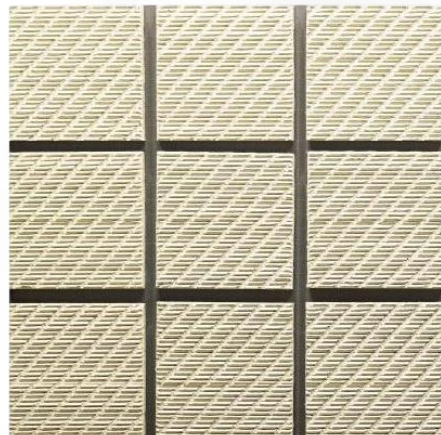
紅棕



棕

日本馬賽克

*筋面横紋 / 斜紋 *SIZE:9.2x9.2x1.4



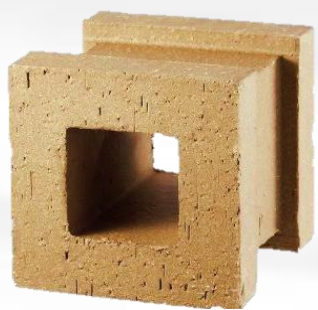
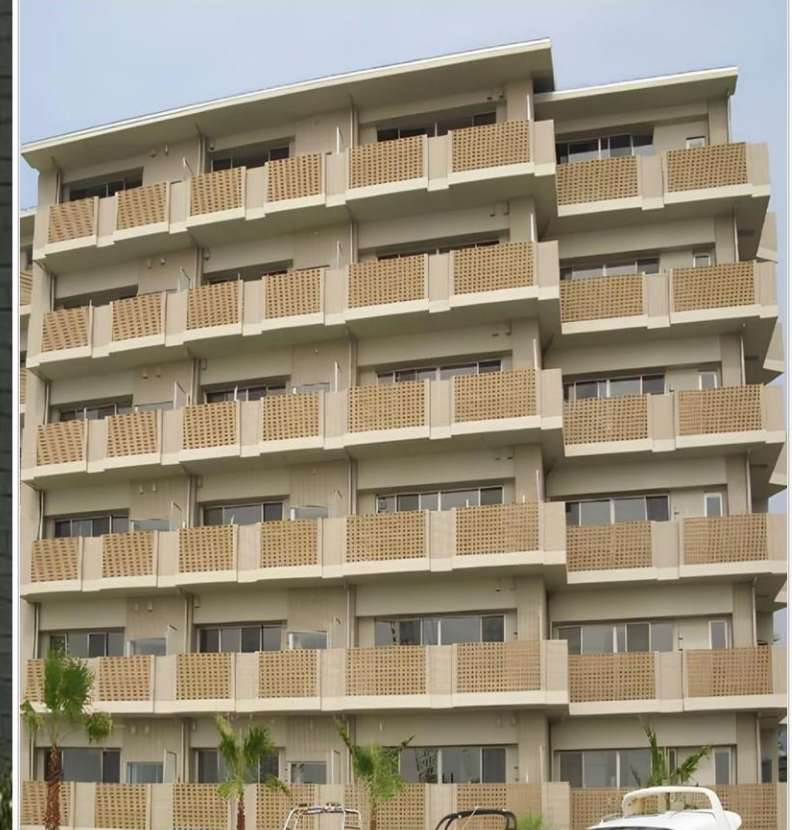
日本空心磚

空，而不虛

在實與空之間，找到剛剛好的平衡

讓建築回到安靜的本質

*SIZE: 9x9x10



棕



黑



白



笠木蓋板



角落磚

特點-日本石英外牆

- # 屬於不燃材料，符合防火法規
- # 材料物理特性穩定，均符合台灣、日本外牆規範
- # 隧道窯，慢火燒結，平均40小時以上
吸水率低，材料物理特性穩定
- # 輕量設計，減輕建築載重，符合高樓建築
- # 抗汙性佳，保持外牆新穎
- # 模面多樣化，顏色豐富多，創造建築風格
- # 透過陽光、雨水自潔功能，親水性高，防汙耐髒



不燃材料



輕量設計



適合高樓建築



自潔功能

日本奈米自潔

二氧化鈦光觸媒：

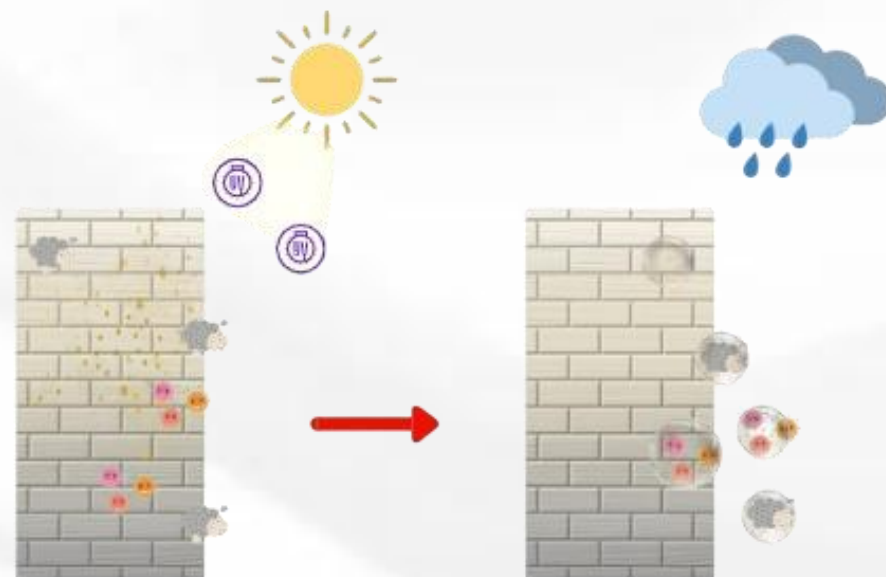
透過陽光中紫外線照射，分解與隔絕空氣中髒污、油汙、灰塵等汙垢。

奈米親水性：

在磁磚表面形成水膜，藉由雨水沖刷時能輕易將污垢帶走

保持牆面潔淨，實現『自動清潔』。

適合台灣建築使用。



專業客製 顏色多樣化



模面

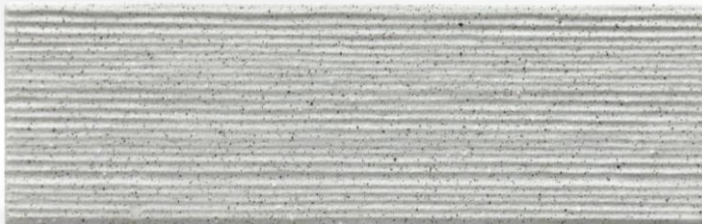
*SIZE:4.5x4.5 / 4.5x9.5 / 4.5x14.5 / 4.5x19.5



平磚



崗石面



細筋橫

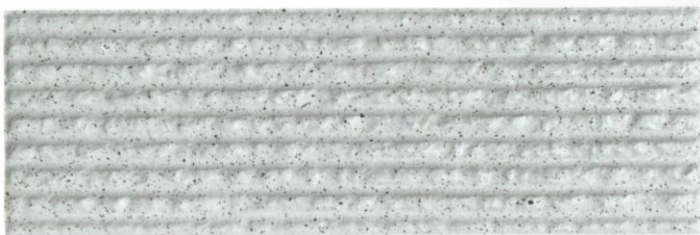


圓筋橫



直筋面

模面



風化横筋

*SIZE:4.5x9.5 / 4.5x14.5 / 4.5x19.5



山型梭織

*SIZE:4.5x9.5 / 4.5x14.5 / 4.5x19.5

模面

*SIZE:4.5x9.5



磐石



化石横筋

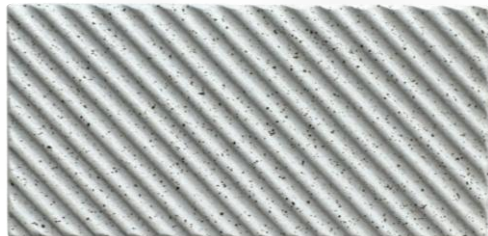


三溝型

*SIZE:4.5x4.5 / 4.5x9.5



化石



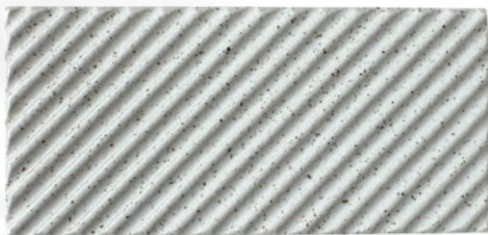
右斜



化石直筋



平岡面



左斜



竹筋面

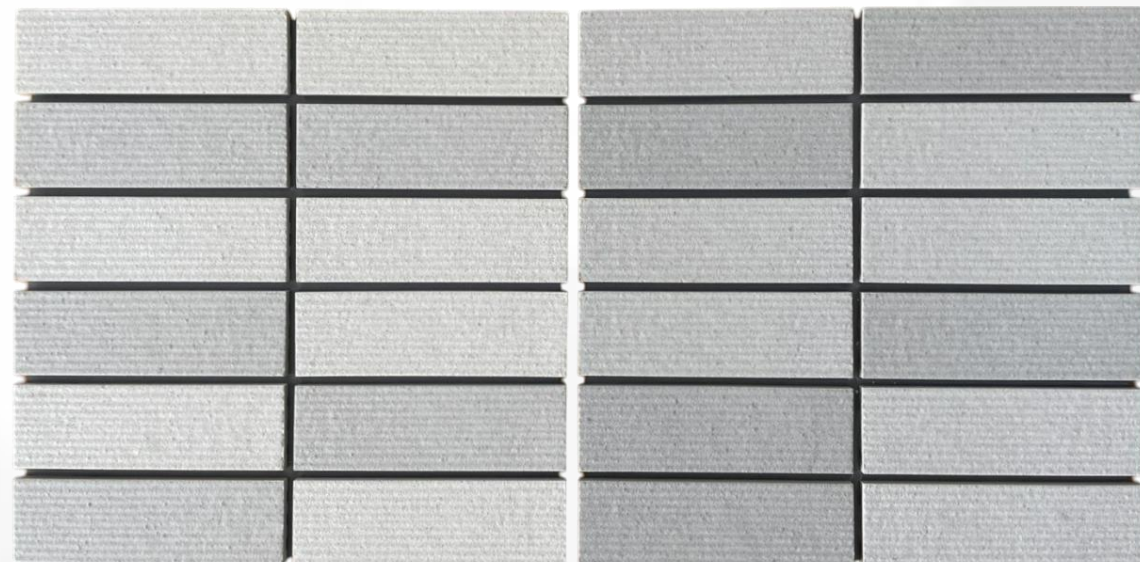


柳筋面

試燒樣品



暖色系基調，細膩自然
構築溫度、溫潤柔和視覺效果



2色混搭，跳脫單一色調
隱約跳色的互襯效果

專業×客製!!

日本轉角磚



SIZE: 4.5x 4.5



SIZE: 4.5x 9.5

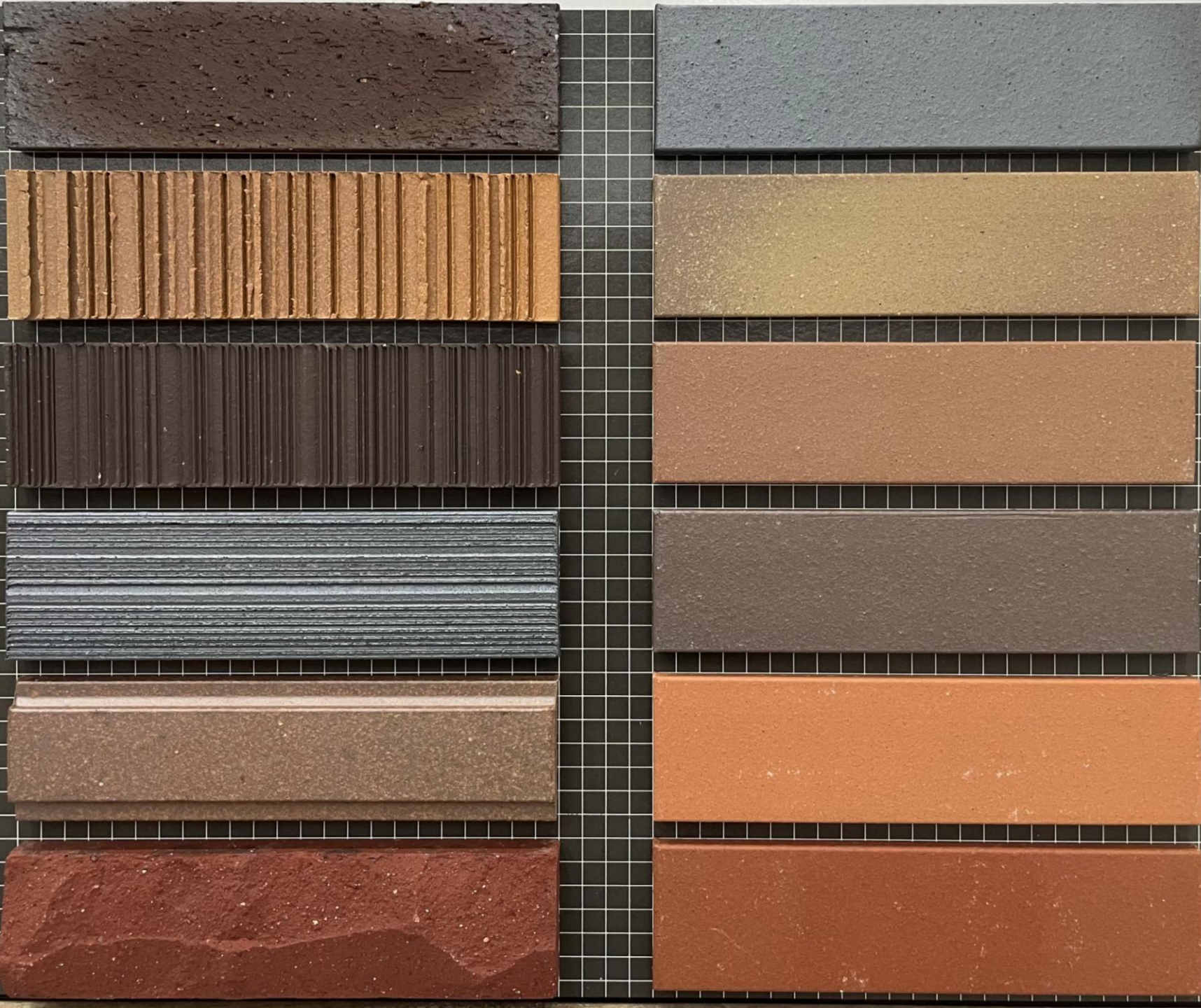
射出窯燒磚

(模面)

SIZE: 6x22.7

色澤隨窯變而生

歲月表情，靜靜沉穩



若有任何問題與需求，歡迎洽詢元禧官方line
或
撥打聯絡電話 (06)265-3737將有專人為您服務。
~ 感謝 ~

元禧官網



連絡我們

